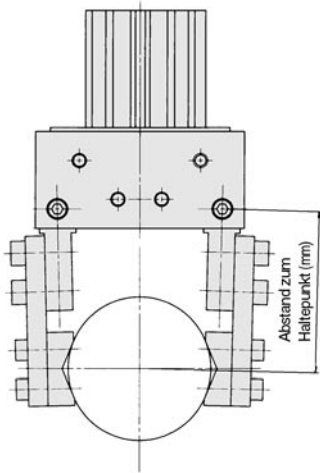


Pneumatischer Greifer mit Kniehebelgelenk
Serie MHT2

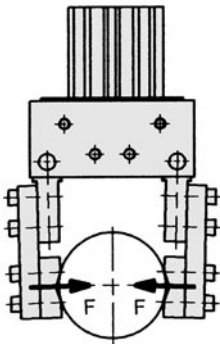
Effektive Haltekraft

- Der Haltepunkt des Werkstücks sollte innerhalb des in dem Diagramm angegebenen Bereichs liegen.



Bestimmung der effektiven Haltekraft

Die in den Diagrammen angegebene Haltekraft gibt die Haltekraft eines Fingers an, wenn alle Finger und Anbauteile mit dem Werkstück in Kontakt sind. F = Kraft eines Fingers.



! Sicherheitshinweise

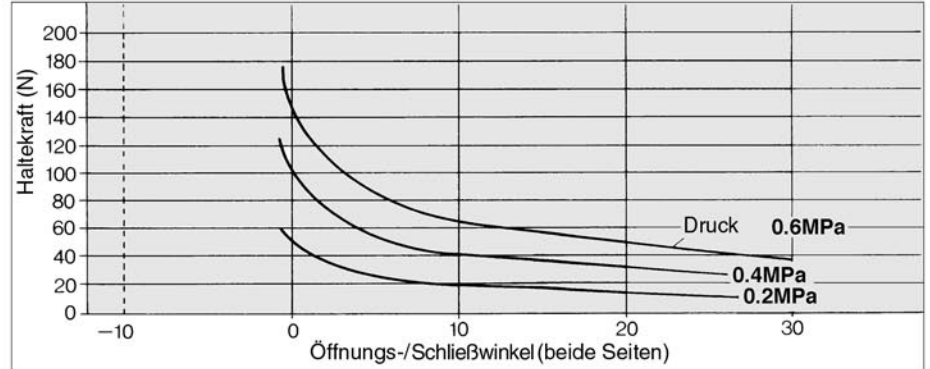
! Warnung

Wartung

Wenn ein Werkstück durch den Gelenkmechanismus gehalten werden soll, überprüfen Sie regelmäßig, dass sich das Werkstück nicht während der Beschleunigung verlagert. Wenn das Werkstück nicht stabil gehalten wird, könnte es sich bewegen oder herabfallen, wodurch eine Gefahr entstehen könnte. Wenn das Werkstück nicht stabil gehalten wird, verwenden Sie Distanzstücke am Anbauteil, um eine korrekte Halteposition einzustellen. Das Überprüfen der Haltebedingungen oder Einstellungen sollten an Stellen vorgenommen werden, an denen weder der Greifer noch das Werkstück herabfallen können.

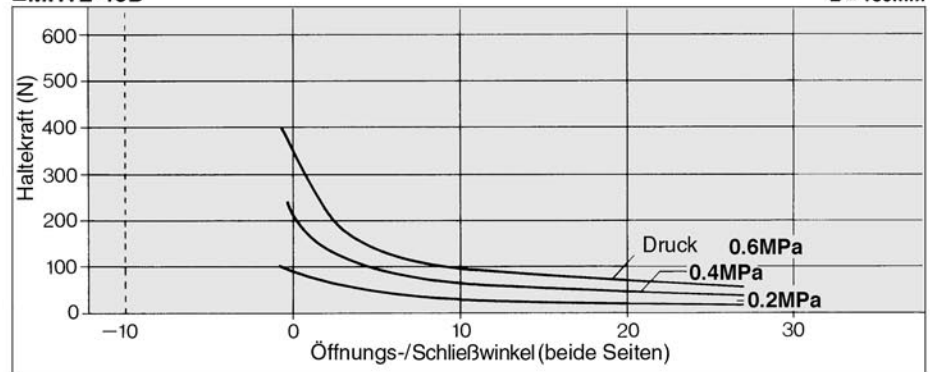
EMHT2-32D

L = 180mm



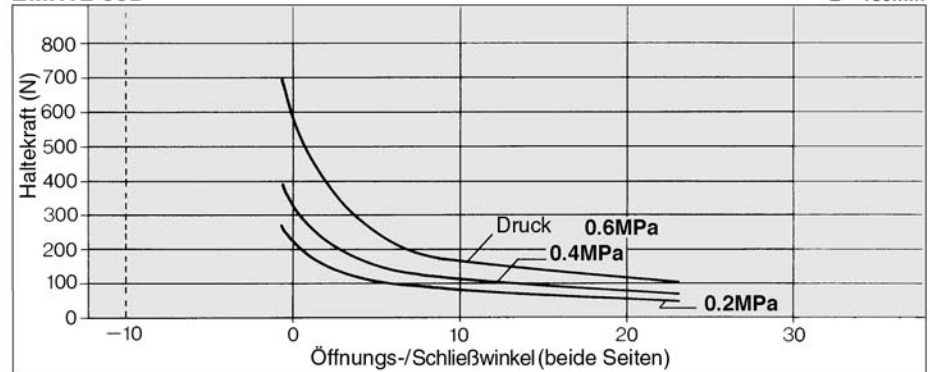
EMHT2-40D

L = 180mm



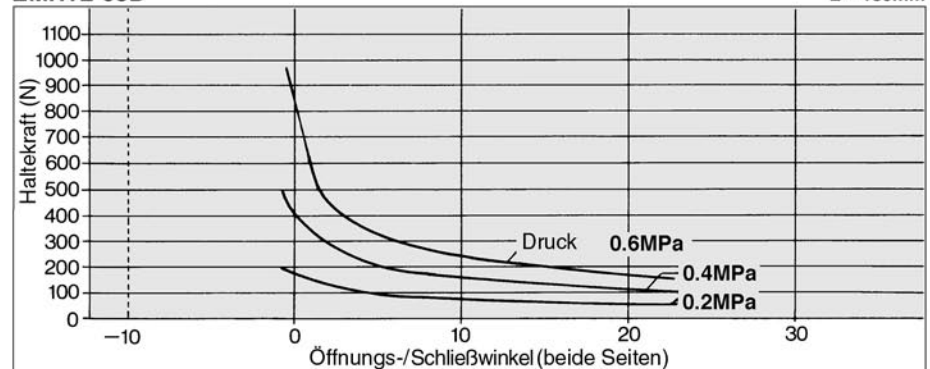
EMHT2-50D

L = 180mm

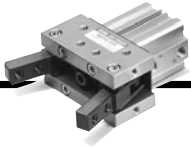


EMHT2-63D

L = 180mm

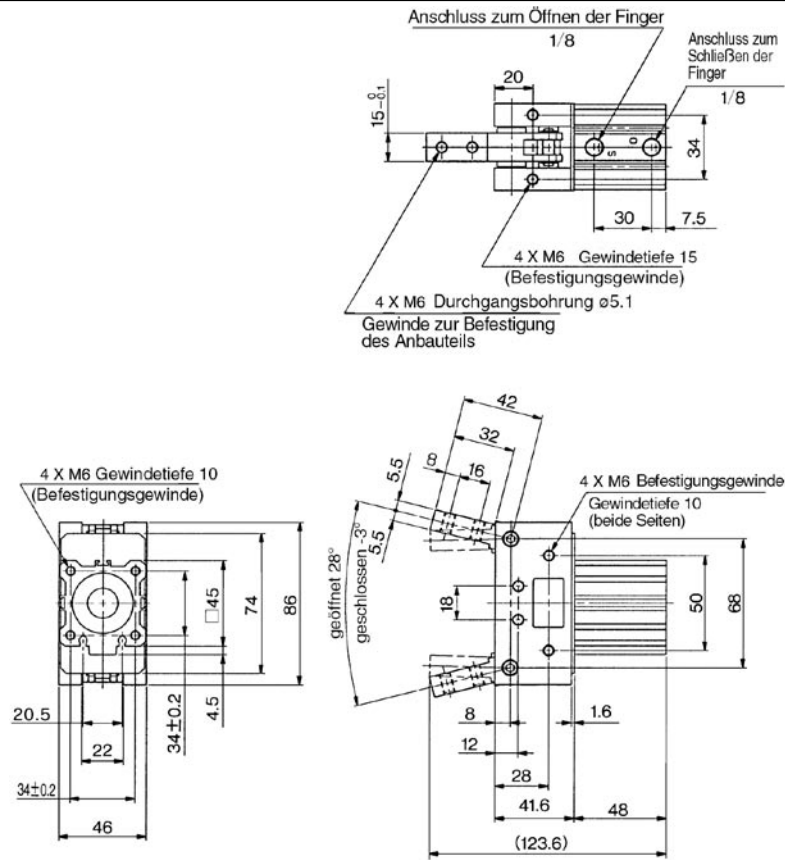


Serie MHT2

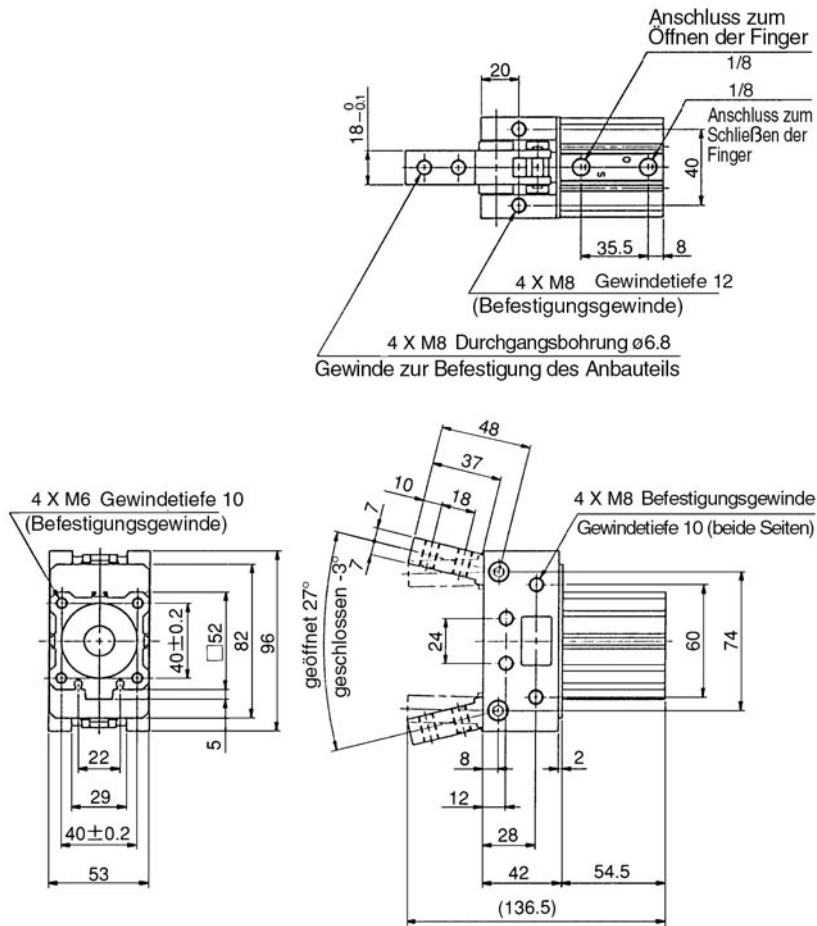


EMHT2-32D

Abmessungen

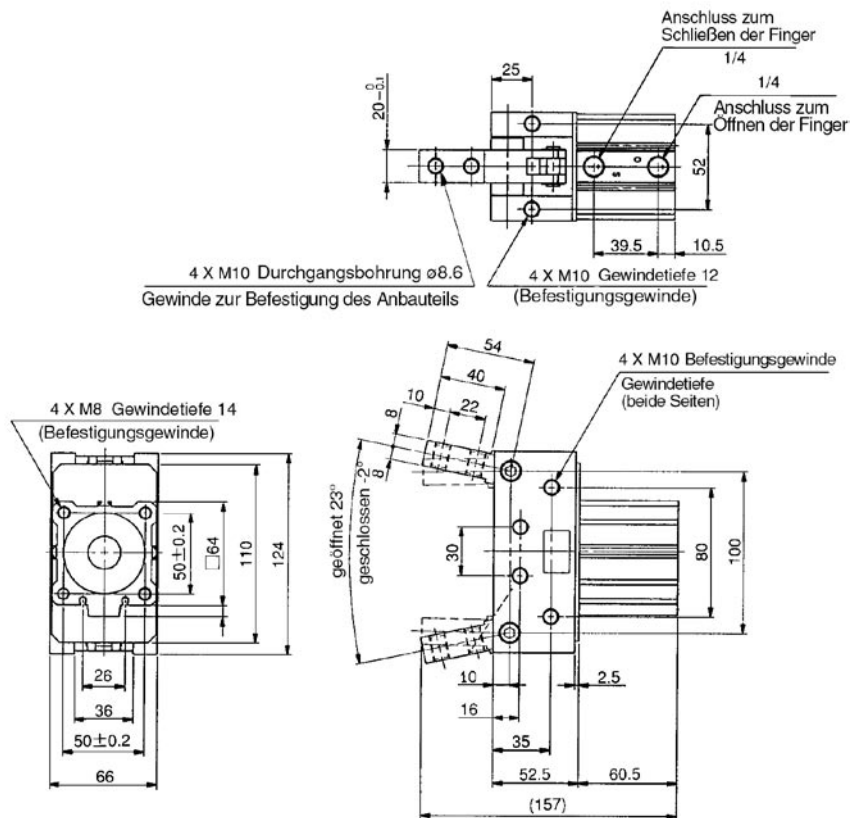


EMHT2-40D

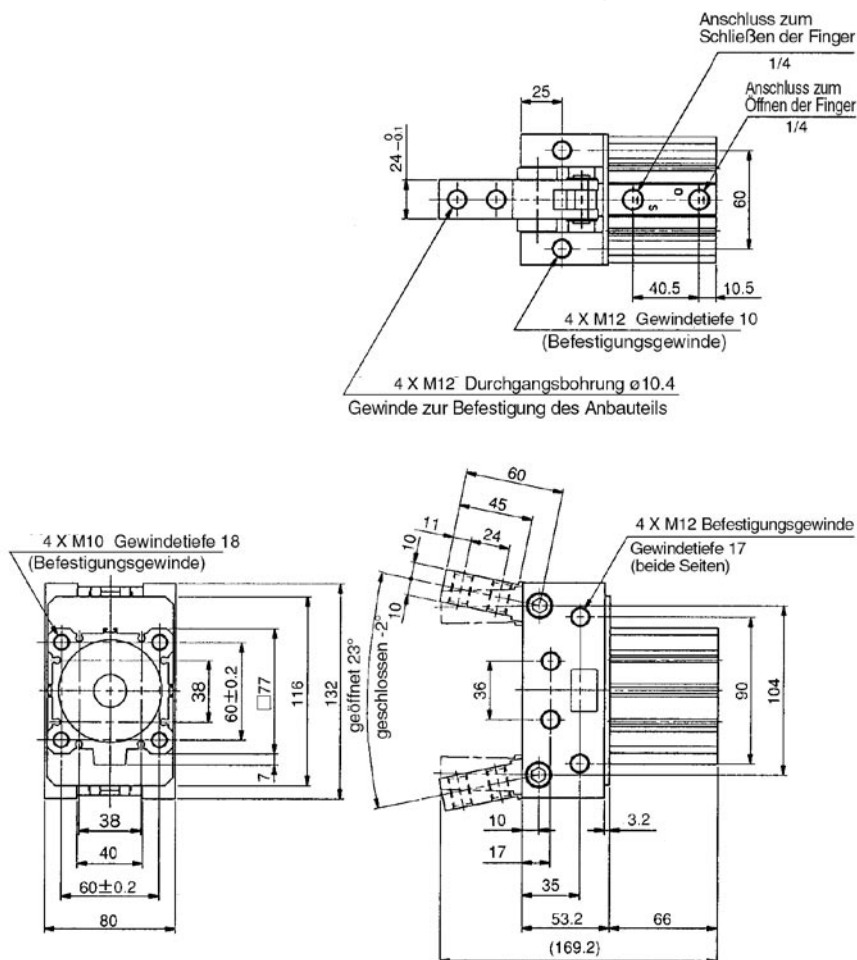


Abmessungen

EMHT2-50D

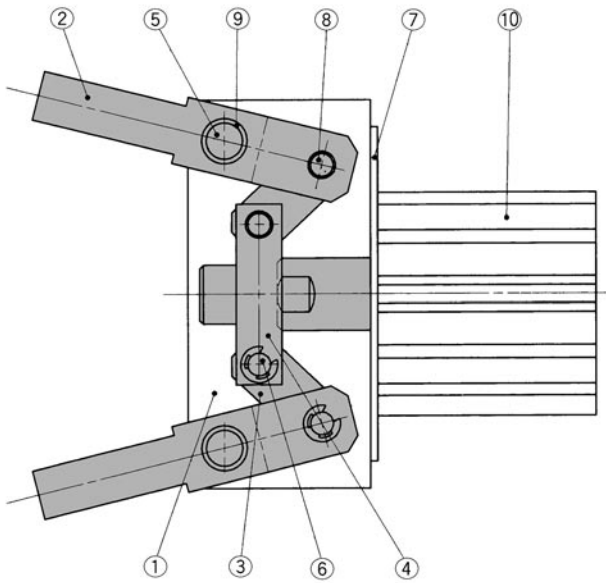


EMHT2-63D



Serie MHT2

Konstruktion



Stückliste

Pos.	Bezeichnung	Material	Bemerkung
①	Seitenplatte	Aluminium	eloxiert
②	Finger	Stahl	schwarz verz. und chromatiert
③	Hebel	Stahl	schwarz verz. und chromatiert
④	Mitnehmer	Stahl	schwarz verz. und chromatiert
⑤	Bolzen	rostfreier Stahl	
⑥	Bolzen	rostfreier Stahl	
⑦	Zylinderplatte	Stahl	schwarz verz. und chromatiert
⑧	Bolzen	rostfreier Stahl	
⑨	Lager		Geschmiertes Acetal-Kunststoff-Stahllager
⑩	Zylinder		Kompaktzylinder

Replacement Parts

Description	MHT2-32D	MHT2-40D	MHT2-50D	MHT2-63D	Main parts
Finger assembly	MH-TA3201	MH-TA4001	MH-TA5001	MH-TA6301	②⑨
Lever assembly	MH-TA3202	MH-TA4002	MH-TA5002	MH-TA6302	③
Link parts assembly	MH-TA3203	MH-TA4003	MH-TA5003	MH-TA6303	< ø32, ø40 > ②③④⑥⑧⑨ < ø50, ø63 > ②③④⑧⑨
Compact cylinder	CDQ2A32-15D	CDQ2A40-15D	CDQ2A50-20D	CDQ2A63-20D	⑩

* For finger assembly, lever assembly, order 2 pieces per one unit.

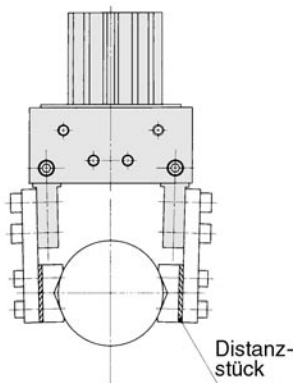
Replacement part/Grease pack part no.

For finger part: MH-G01 (30 g)

For cylinder part: GR-S-010 (10 g)

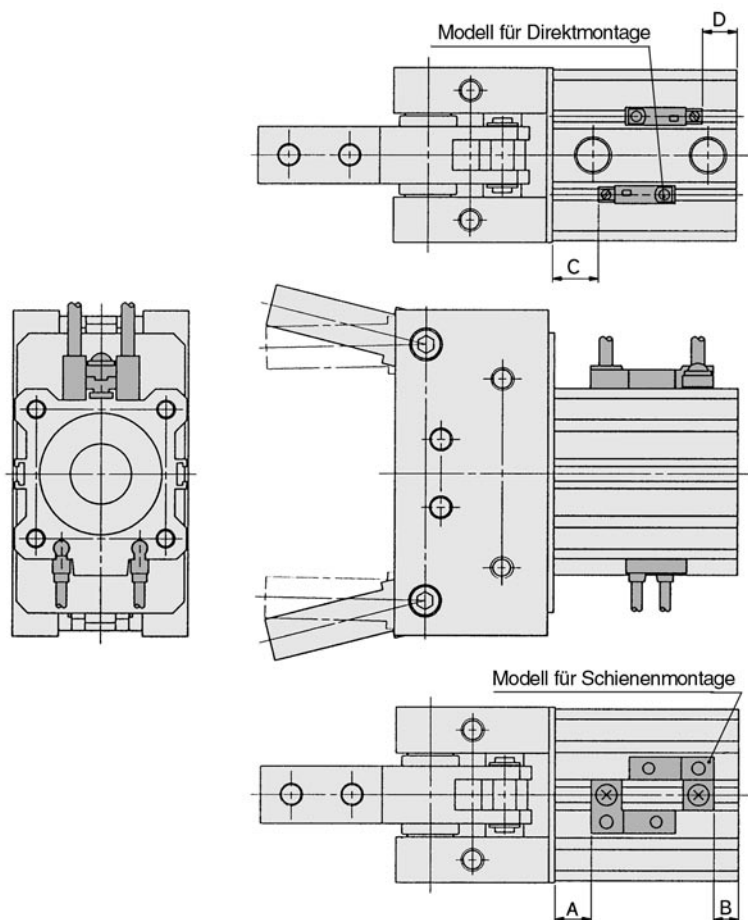
Konstruktion der Anbauteile

Verwenden Sie Distanzstücke zur Feineinstellung des Anbauteils.



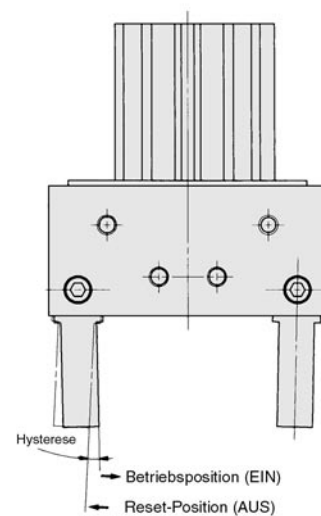
Ausführung mit Kniehebelgelenk *Serie MHT2*

Signalgebermontage



D-A7, D-A8: Modell für Schienenmontage
D-F□9V: Modell für Direktmontage

Signalgeberhysterese



Modell	Hysterese (Max.) Winkel
MHT2-32D	3
MHT2-40D	3
MHT2-50D	3
MHT2-63D	3

Kolben- ϕ (mm)	Schienenmontage										Direktmontage					
	D-A7□/A80		D-A7□H/A80H D-A73C/A80C D-F7□/J79 D-F7□V/J79C		D-A79W		D-F7BA D-F7□W D-F7□F D-J79W		D-F7□WV		D-A9□ D-A9□V		D-M9□ D-M9□V		D-M9BA D-M9□W D-M9□WV	
	A	B	A	B	A	B	A	B	A	B	C	D	C	D	C	D
32	9	6	9.5	6.5	6.5	3.5	13.5	10.5	10	7	8	5	12	9	11	8
40	13	8.5	13.5	9	10.5	6	17.5	13	14	9.5	12	7.5	16	11.5	15	10.5
50	11	11.5	11.5	12	8.5	9	15.5	16	12	12.5	10	10.5	14	14.5	13	13.5
63	13.5	14.5	14	15	11	12	18	19	14.5	15.5	12.5	13.5	16.5	17.5	15.5	16.5

