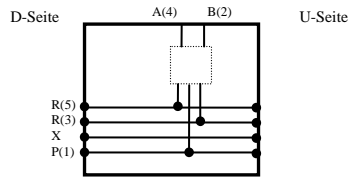


VQC Sonder-Einzelanschlußplatte VVQC2,4000-1A-(S,D)-##-X(10,11,12,14) VQC Special Manifold block assembly

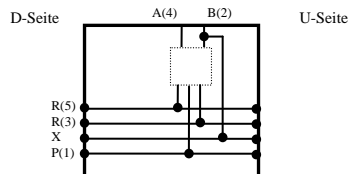
(Symbole für Schaltpläne / Detailbeschreibung / zusätzliche Info zu den bestehenden Zeichnungen)
(Function- symbols / Detail description / additional Information to existing drawings)

VVQC²₄ 000-1A-S,D-C0



Standard Einzelanschlußplatte
Standard Manifoldblock Assembly

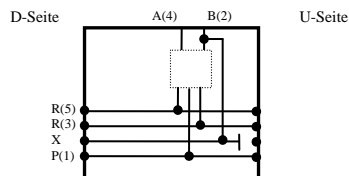
VVQC²₄ 000-1A-S,D-C0-X10



Bohrung von X-Kanal nach B-Port
B-Port mit Verschlußzapfen verschlossen
A-Port ohne Fitting

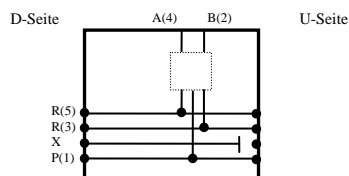
*Drillhole form X-Channel to B-Port
B-Port with Portplug closed
A-Port without Fitting*

VVQC2000-1A-S,D-C0-X11



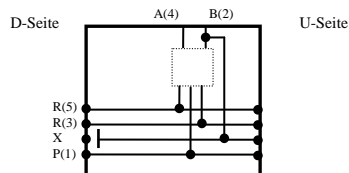
Bohrung von X-Kanal nach B-Port
Trennung X-Kanal auf der U-Seite
B-Port mit Verschlußzapfen verschlossen
A-Port ohne Fitting
*Drillhole form X-Channel to B-Port
Block X-Channel at the U-Side
B-Port with Portplug closed
A-Port without Fitting*

VVQC²₄ 000-1A-S,D-C0-X12



Trennung X-Kanal auf der U-Seite
A + B-Port ohne Fittinge
*Block X-Channel at the U-Side
A + B-Port without Fittings*

VVQC²₄ 000-1A-S,D-C0-X14



New

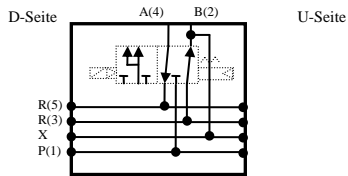
Bohrung von X-Kanal nach B-Port
Trennung X-Kanal auf der D-Seite
B-Port mit Verschlußzapfen verschlossen
A-Port ohne Fitting
Eingefärbt in rot:
Platinengehäuse und Fitting-Front
*Drillhole form X-Channel to B-Port
Block X-Channel at the D-Side
B-Port with Portplug closed
A-Port without Fitting*

Colored in red:
Electrical housing and Fitting Front painted in red

VQC Sonder-Einzelanschlußplatte VVQC2,4000-1A-(S,D)-##-X(10,11,12,14) VQC Special Manifold block assembly

Bespiel Einzelanschlußplatte X10 mit Ventil X10

Example for Manifold block assembly with Valve



Verfügbare Specials / Available Specials (Sizes!)

Sonder-Einzelanschlußplatten

Special Manifold block assembly

- X10 VQC2000 / VQC4000 / VQC5000
- X11 VQC2000
- X12 VQC2000 / VQC4000
- X14 VQC2000 / VQC4000 / VQC5000

VQC²₄ 000
5

