

# Válvula de regulación de presión

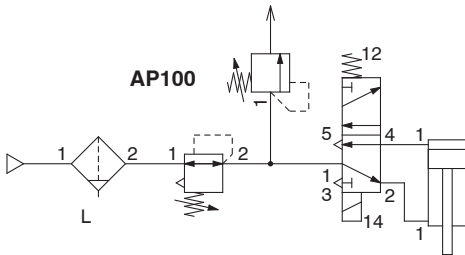
# AP100

Cuando la presión supera el valor de presión de regulación, se libera a la atmósfera, permitiendo así mantener la presión en el conexionado.



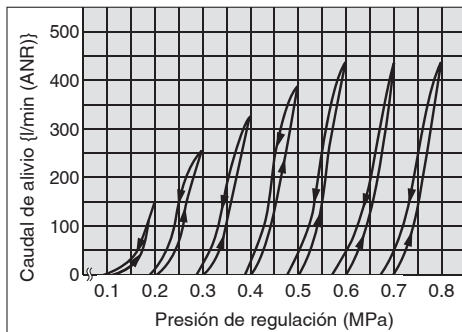
## Ejemplo de aplicación

Amortiguación del cilindro



## Características del caudal de alivio

### AP100-02



Nota) El gráfico anterior muestra el caudal de alivio cuando la presión de regulación aumenta y supera 0.1 MPa.

## Especificaciones estándar

Modelo	AP100
Tamaño de conexión	1/8, 1/4
Fluido	Aire
Presión de prueba	1.5 MPa
Presión máx. de trabajo	1.0 MPa
Rango de presión de regulación	0.05 a 0.69 MPa
Temperatura ambiente y de fluido	-5 a 60 °C (Sin congelación)
Fijación	Ref.: B21-1P
Peso (kg)	0.12

## Forma de pedido

**AP100** — [ ] **01** [ ] — [ ]

**Válvula de regulación de presión**  
 Tipo de rosca  

Símbolo	Tipo
—	Rc
N	NPT
F	G

**Características técnicas especiales**  

Símbolo	Especificaciones
—	—
X201	Rango de presión de regulación 0.02 a 0.2 MPa

**Accesorio**  

Símbolo	Descripción
—	—
B	Con fijación

**Rosca de conexión**  

Símbolo	Tamaño
01	1/8
02	1/4

## Precauciones

No use este producto como válvula de seguridad.

[Definición de las válvulas de seguridad (JIS)

Válvulas usadas para garantizar la capacidad de presión y la seguridad del conexionado.]

## Dimensiones

