

Changeur d'outil

Modèle one-push/modèle clamp



2 modèles de changeurs d'outils manuels

Modèle one-push

Vous pouvez fixer/déposer des outils en appuyant sur un bouton (aucun outil n'est nécessaire).

Plaque principale

Bouton poussoir

Plaque outil

Insertion

- Charge : 10 kg
- Répétabilité : $\pm 0,01$ (reproductibilité de la position)

Modèle clamp

Vous pouvez fixer/déposer des outils à l'aide des vis de serrage (2 pièces).

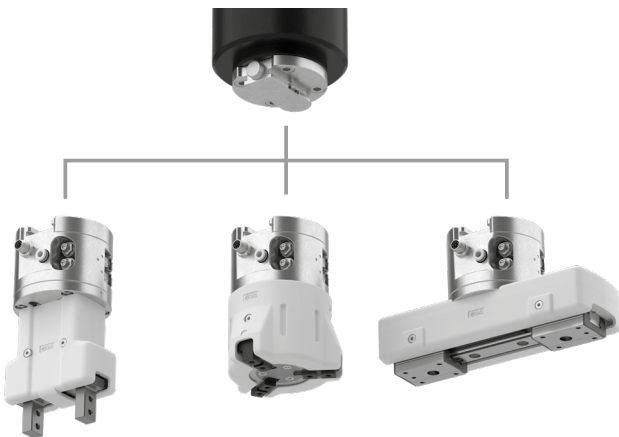
Plaque principale

Vis de la bride

Plaque outil

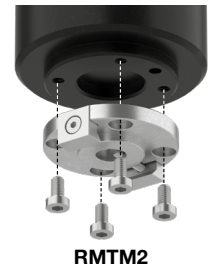
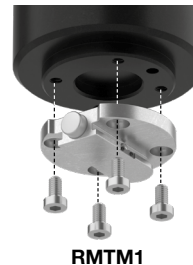
- Charge : 20 kg
- Répétabilité : $\pm 0,02$ (reproductibilité de la position)

Permet de remplacer facilement l'outillage robotique



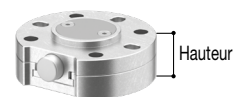
Normes :
conforme à la norme ISO9409-1-50-4-M6

Compatible avec les brides de la plupart des principaux robots collaboratifs



Compact, Léger

Type	Hauteur	Masse
Modèle one-push	18,5 mm	137 g*1
Modèle clamp	16 mm	137 g*1



*1 La masse des vis de montage et des goupilles de positionnement n'est pas incluse.

Série RMTM



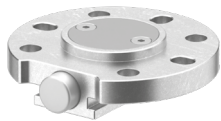
23-EU793-FR

Changeur d'outil Modèle one-push/modèle clamp Série *RMTM*

Pour passer commande



Modèle one-push



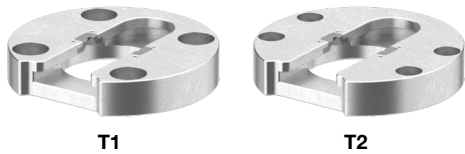
Plaque principale **RMTM 1 - M 1 - X101**

Caractéristiques du corps

1	Modèle one-push
---	-----------------

Normes

1	Conforme à la norme ISO9409-1-50-4-M6
---	---------------------------------------



Plaque outil **RMTM 1 - T 1 - X101**

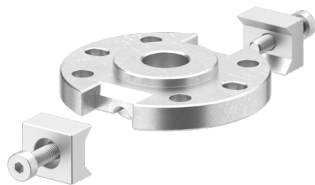
Caractéristiques du corps

1	Modèle clamp
---	--------------

Distance de montage

1	Normes : conforme à la norme ISO9409-1-50-4-M6
2	Compatibilité de montage RMH

Modèle clamp



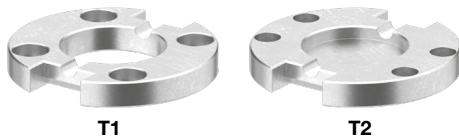
Plaque principale **RMTM 2 - 4 M 1**

Caractéristiques du corps

2	Modèle clamp
---	--------------

Compatibilité de montage

4	Normes : conforme à la norme ISO9409-1-50-4-M6
---	--



Plaque outil **RMTM 2 - 4 T 1**

Caractéristiques du corps

2	Modèle clamp
---	--------------

Distance de montage

1	Conforme à la norme ISO
2	Compatibilité de montage RMH

Normes

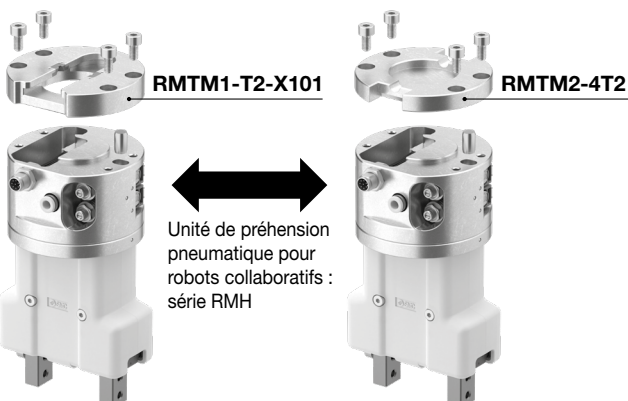
4	Conforme à la norme ISO9409-1-50-4-M6
---	---------------------------------------

Option de montage compatible RMH (plaque d'outil)

Plaque outil pouvant être montée sur les unités de préhension pneumatique de la série RMH pour les robots collaboratifs
Sélectionnez cette option pour passer du modèle clamp au modèle one-push.

Modèle one-push

Modèle clamp

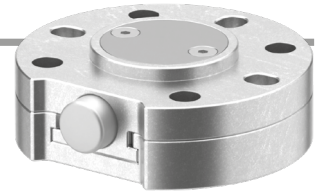


Unité de préhension pneumatique pour robots collaboratifs : série RMH

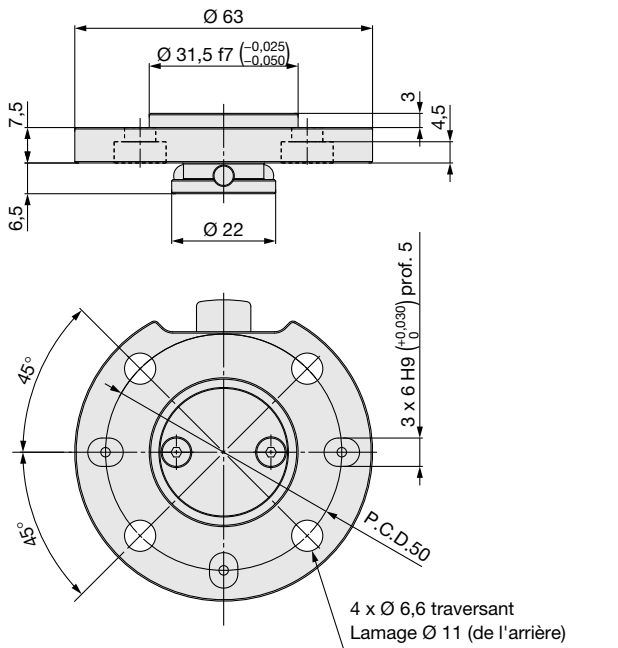
Caractéristiques techniques

Modèle	RMTM1 (Modèle one-push)	RMTM2 (Modèle clamp)
Charge	10 kg	20 kg
Répétabilité (reproductibilité de la position)	±0,01	±0,02
Masse	Plaque principale	84 g
	Plaque outil (T1)	53 g
	Plaque outil (T2)	58 g
Résistance au moment	20 N·m	60 N·m
Résistance au couple	20 N·m	60 N·m
Normes	ISO9409-1-50-4-M6	ISO9409-1-50-4-M6
Couple de connexion recommandé	—	2,7 à 3,3 N·m
Plage de température d'utilisation	0 à 60 °C (Hors gel)	0 à 60 °C (Hors gel)

Dimensions : modèle one-push /RMTM1



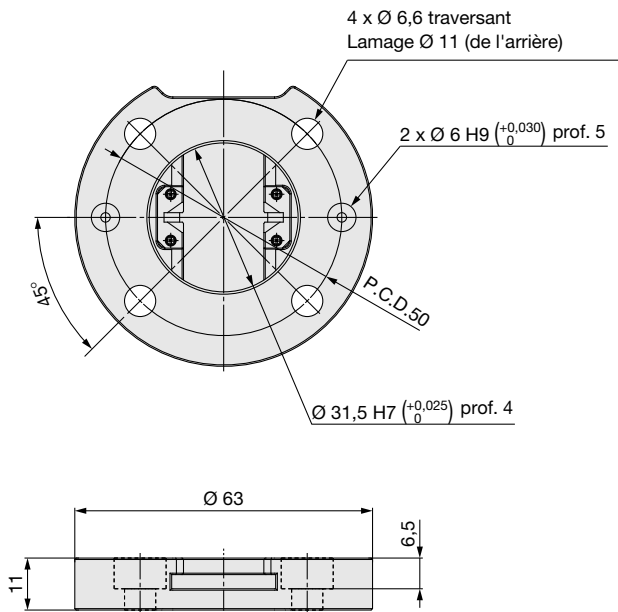
Plaque principale



Accessoires

- Vis CHC tête fine : M6 x 10 (4 pièces)
- Goupille de positionnement : 6 x 10 Type B (1 pièce)

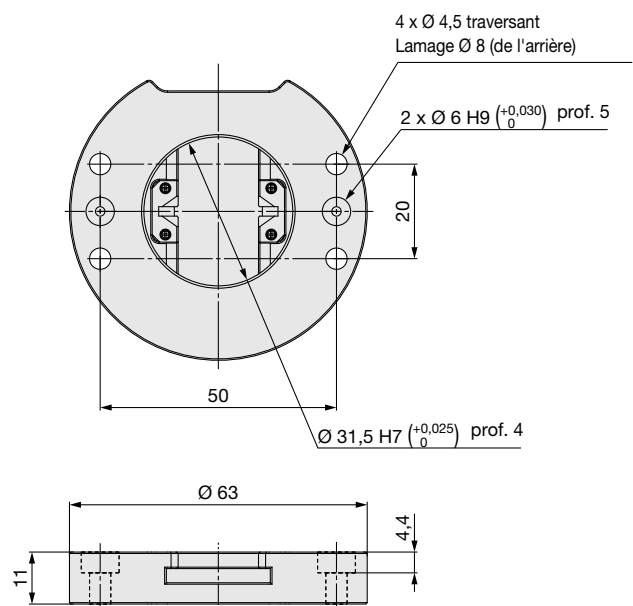
Plaque outil (T1)



Accessoires

- Vis CHC tête fine : M6 x 10 (4 pièces)
- Goupille de positionnement : 6 x 10 Type B (1 pièce)

Plaque outil (T2)

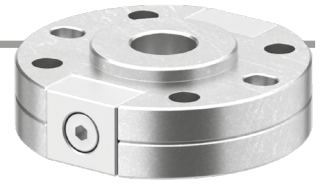


Accessoires

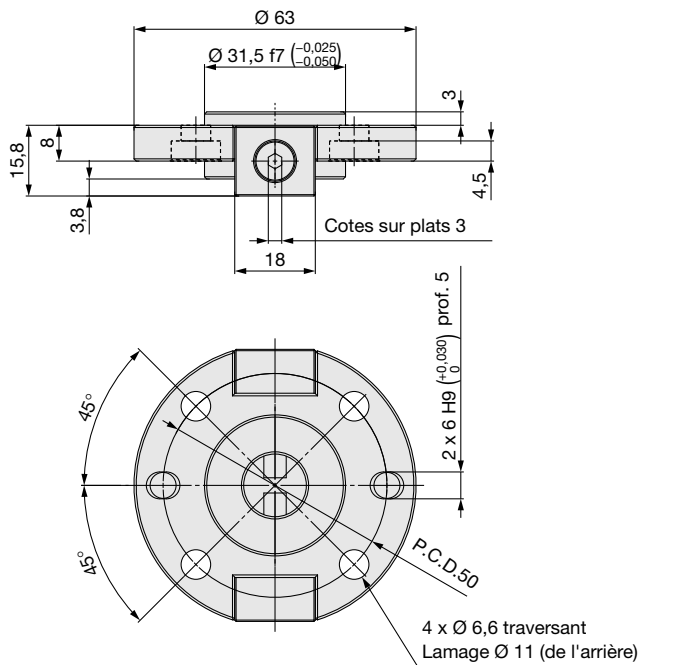
- Vis CHC tête fine : M4 x 10 (4 pièces)
- Goupille de positionnement : 6 x 10 Type B (1 pièce)

Série RMTM

Dimensions : modèle clamp/RMTM2



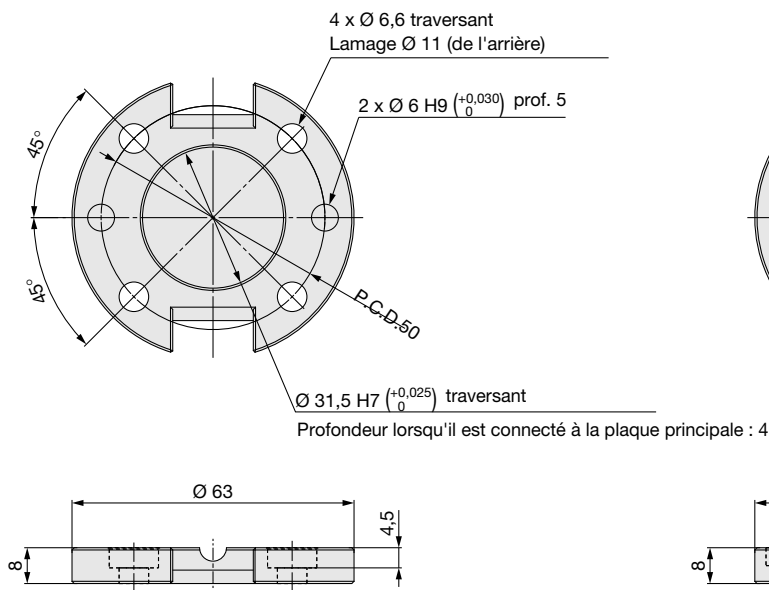
Plaque principale



Accessoires

- Vis CHC tête fine : M6 x 10 (4 pièces)
- Goupille de positionnement : 6 x 10 Type B (1 pièce)

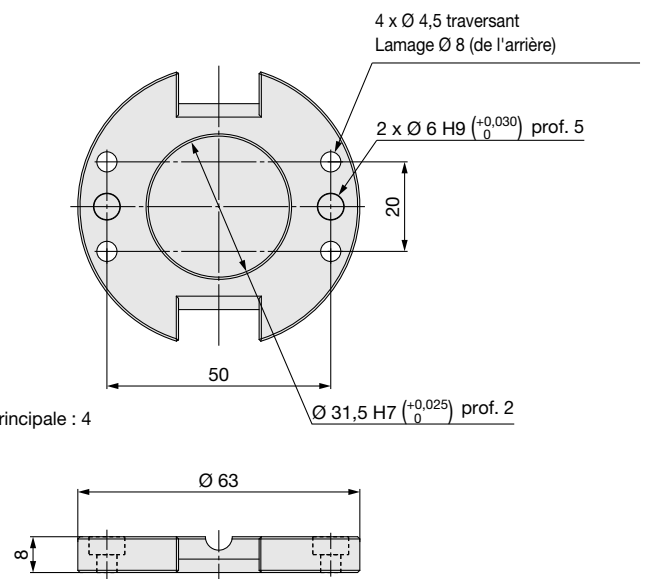
Plaque outil (T1)



Accessoires

- Vis CHC tête fine : M6 x 10 (4 pièces)
- Goupille de positionnement : 6 x 10 Type B (1 pièce)

Plaque outil (T2)



Accessoires

- Vis CHC tête fine : M4 x 8 (4 pièces)
- Goupille de positionnement : 6 x 10 Type B (1 pièce)



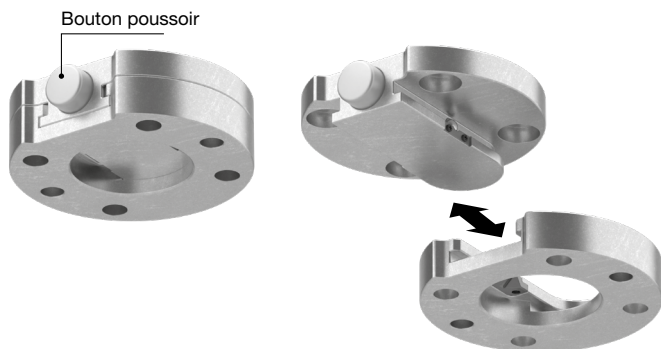
Série *RMTM*

Précautions spécifiques au produit

Veillez lire ces consignes avant d'utiliser les produits. Pour les consignes de sécurité ainsi que les précautions relatives aux unités de préhension pneumatique et aux détecteurs, consultez les « Précautions de manipulation pour les produits SMC » et le « Manuel d'utilisation » sur le site Internet de SMC : <https://www.smc.eu>

Procédures de connexion et de déconnexion (modèle one-push)

1. La connexion/déconnexion est possible en faisant glisser la plaque outil tout en appuyant sur le bouton poussoir.



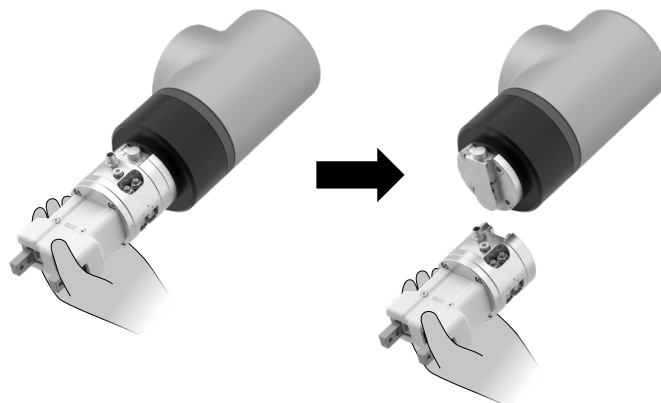
Procédures de connexion et de déconnexion (modèle clamp)

1. La déconnexion est possible en desserrant les vis qui maintiennent les brides en place des deux côtés. Lors de la connexion, alignez les brides avec les rainures de la plaque outil et serrez les vis des deux côtés.



Consignes de sécurité (modèle one-push)




1. En fonction du positionnement du robot, l'outil peut glisser sous son propre poids lorsque vous appuyez sur le bouton. Par conséquent, lors de l'échange d'outils, tenez compte du positionnement du robot et soutenez l'outil à retirer avec vos mains si nécessaire.



2. Vérifiez que le bouton-poussoir est revenu à sa hauteur d'origine et que la plaque outil est bien verrouillée en place. Si le verrouillage est insuffisant, l'outil ou la pièce risque de tomber.

Consignes de sécurité

Ces consignes de sécurité ont été rédigées pour prévenir des situations dangereuses pour les personnes et/ou les équipements. Ces instructions indiquent le niveau de risque potentiel à l'aide d'étiquettes "Précaution", "Attention" ou "Danger". Elles sont toutes importantes pour la sécurité et doivent être appliquées, en plus des Normes Internationales (ISO/IEC)¹⁾, à tous les textes en vigueur à ce jour.

-  **Danger:** **Danger** indique un risque potentiel de niveau fort qui, s'il est ignoré, pourrait entraîner la mort ou des blessures graves.
-  **Attention:** **Attention** indique un risque potentiel de niveau moyen qui, s'il est ignoré, pourrait entraîner la mort ou des blessures graves.
-  **Précaution:** **Précaution** indique un risque potentiel de faible niveau qui, s'il est ignoré, pourrait entraîner des blessures mineures ou peu graves.

- 1) ISO 4414 : Fluides pneumatiques – Règles générales et exigences de sécurité pour les systèmes et leurs composants.
ISO 4413 : Fluides hydrauliques – Règles générales et exigences de sécurité pour les systèmes et leurs composants.
IEC 60204-1 : Sécurité des machines – Matériel électrique des machines. (1ère partie : recommandations générales).
ISO 10218-1 : Robots et dispositifs robotiques - Exigences de sécurité pour les robots industriels - Partie 1 : robots.
etc.

Attention

1. La compatibilité du produit est sous la responsabilité de la personne qui a conçu le système et qui a défini ses caractéristiques.

Etant donné que les produits mentionnés sont utilisés dans certaines conditions, c'est la personne qui a conçu le système ou qui en a déterminé les caractéristiques (après avoir fait les analyses et tests requis) qui décide de la compatibilité de ces produits avec l'installation. Les performances et la sécurité exigées par l'équipement seront de la responsabilité de la personne qui a déterminé la compatibilité du système. Cette personne devra réviser en permanence le caractère approprié de tous les éléments spécifiés en se reportant aux informations du dernier catalogue et en tenant compte de toute éventualité de défaillance de l'équipement pour la configuration d'un système.

2. Seules les personnes formées convenablement pourront intervenir sur les équipements ou machines.

Le produit présenté ici peut être dangereux s'il fait l'objet d'une mauvaise manipulation. Le montage, le fonctionnement et l'entretien des machines ou de l'équipement, y compris de nos produits, ne doivent être réalisés que par des personnes formées convenablement et expérimentées.

3. Ne jamais tenter de retirer ou intervenir sur le produit ou des machines ou équipements sans s'être assuré que tous les dispositifs de sécurité ont été mis en place.

1. L'inspection et l'entretien des équipements ou machines ne devront être effectués qu'une fois que les mesures de prévention de chute et de mouvement non maîtrisé des objets manipulés ont été confirmées.
2. Si un équipement doit être déplacé, assurez-vous que toutes les mesures de sécurité indiquées ci-dessus ont été prises, que le courant a été coupé à la source et que les précautions spécifiques du produit ont été soigneusement lues et comprises.
3. Avant de redémarrer la machine, prenez des mesures de prévention pour éviter les dysfonctionnements malencontreux.

4. Nos produits ne peuvent pas être utilisés au-delà de leurs caractéristiques techniques.

Nos produits ne sont pas développés, conçus et fabriqués pour une utilisation dans les conditions ou environnements suivants.

Une utilisation dans ces conditions ou environnements n'est pas couverte.

1. Conditions et environnements en dehors des caractéristiques techniques indiquées, ou utilisation en extérieur ou dans un endroit exposé aux rayons du soleil.
2. Utilisation dans les secteurs nucléaire, ferroviaire, aérien, aérospatial, maritime ou automobile, application militaire, équipements affectant la vie humaine, le corps et les biens, équipements relatifs aux carburants, équipements de loisir, circuits d'arrêt d'urgence, embrayages de presse, circuits de freinage, équipements de sécurité, etc. et toute autre application ne correspondant pas aux caractéristiques standard énoncées dans les catalogues et les manuels d'utilisation.
3. Utilisation dans les circuits interlock, sauf pour une utilisation avec double verrouillage telle que l'installation d'une fonction de protection mécanique en cas de défaillance. Inspectez régulièrement le produit pour vérifier son bon fonctionnement.

Précaution

Nous développons, concevons et fabriquons des produits pour équipement de commande automatique destinés à une utilisation inoffensive dans les industries de fabrication.

L'utilisation dans les industries non manufacturières n'est pas couverte.

Les produits que nous fabriquons et commercialisons ne peuvent pas être utilisés à des fins de transactions ou de certification indiquées dans la Loi sur les mesures.

La nouvelle Loi sur les mesures interdit l'utilisation d'unités autres que SI au Japon.

Garantie limitée et clause limitative de responsabilité/ clauses de conformité

Le produit utilisé est soumis à la "Garantie limitée et clause limitative de responsabilité" et aux "Clauses de conformité". Veuillez lire attentivement et les accepter avant d'utiliser le produit.

Garantie limitée et clause limitative de responsabilité

1. La période de garantie du produit est d'un an de service ou d'un an et demi après livraison du produit, selon la première échéance.²⁾ Le produit peut également tenir une durabilité spéciale, une exécution à distance ou des pièces de rechange. Veuillez demander l'avis de votre succursale commerciale la plus proche.
 2. En cas de panne ou de dommage signalé pendant la période de garantie, période durant laquelle nous nous portons entièrement responsable, votre produit sera remplacé ou les pièces détachées nécessaires seront fournies. Cette limitation de garantie s'applique uniquement à notre produit, indépendamment de tout autre dommage encouru, causé par un dysfonctionnement de l'appareil.
 3. Avant d'utiliser les produits SMC, veuillez lire et comprendre les termes de la garantie, ainsi que les clauses limitatives de responsabilité figurant dans le catalogue pour tous les produits particuliers.
- 2) Les ventouses sont exclues de la garantie d'un an.
Une ventouse étant une pièce consommable, elle est donc garantie pendant un an à compter de sa date de livraison.
Ainsi, même pendant sa période de validité, la limitation de garantie ne prend pas en charge l'usure du produit causée par l'utilisation de la ventouse ou un dysfonctionnement provenant d'une détérioration d'un caoutchouc.

Clauses de conformité

1. L'utilisation des produits SMC avec l'équipement de production pour la fabrication des armes de destruction massive (ADM) ou d'autre type d'arme est strictement interdite.
2. Les exportations des produits ou de la technologie SMC d'un pays à un autre sont déterminées par les directives de sécurité et les normes des pays impliqués dans la transaction. Avant de livrer les produits SMC à un autre pays, assurez-vous que toutes les normes locales d'exportation sont connues et respectées.

Consignes de sécurité

Lisez les "Précautions d'utilisation des Produits SMC" (M-E03-3) avant toute utilisation.

SMC Corporation (Europe)

Austria	+43 (0)2262622800	www.smc.at	office.at@smc.com
Belgium	+32 (0)33551464	www.smc.be	info@smc.be
Bulgaria	+359 (0)2807670	www.smc.bg	sales.bg@smc.com
Croatia	+385 (0)13707288	www.smc.hr	sales.hr@smc.com
Czech Republic	+420 541424611	www.smc.cz	office.at@smc.com
Denmark	+45 70252900	www.smc.dk.com	smc.dk@smc.com
Estonia	+372 651 0370	www.smcee.ee	info.ee@smc.com
Finland	+358 207513513	www.smc.fi	smc.fi@smc.com
France	+33 (0)164761000	www.smc-france.fr	supportclient.fr@smc.com
Germany	+49 (0)61034020	www.smc.de	info.de@smc.com
Greece	+30 210 2717265	www.smchellas.gr	office.hu@smc.com
Hungary	+36 23513000	www.smc.hu	sales@smchellas.gr
Ireland	+353 (0)14039000	www.smcautomation.ie	office.hu@smc.com
Italy	+39 03990691	www.smcitalia.it	technical.ie@smc.com
Latvia	+371 67817700	www.smc.lv	mailbox.it@smc.com

office.at@smc.com
info@smc.be
sales.bg@smc.com
sales.hr@smc.com
office.at@smc.com
smc.dk@smc.com
info.ee@smc.com
smc.fi@smc.com
supportclient.fr@smc.com
info.de@smc.com
office.hu@smc.com
sales@smchellas.gr
office.hu@smc.com
technical.ie@smc.com
mailbox.it@smc.com
info.lv@smc.com

Lithuania	+370 5 2308118	www.smclt.lt	info.lt@smc.com
Netherlands	+31 (0)205318888	www.smc.nl	info@smc.nl
Norway	+47 67129020	www.smc-norge.no	post.no@smc.com
Poland	+48 22 344 40 00	www.smc.pl	office.pl@smc.com
Portugal	+351 214724500	www.smc.eu	apoiocliente.pt@smc.com
Romania	+40 213205111	www.smcromania.ro	office.ro@smc.com
Russia	+7 (812)3036600	www.smc.eu	sales@smcru.com
Slovakia	+421 (0)413213212	www.smc.sk	sales.sk@smc.com
Slovenia	+386 (0)73885412	www.smc.si	office.si@smc.com
Spain	+34 945184100	www.smc.eu	post.es@smc.com
Sweden	+46 (0)86031240	www.smc.nu	order.se@smc.com
Switzerland	+41 (0)523963131	www.smc.ch	helpcenter.ch@smc.com
Turkey	+90 212 489 0 440	www.smcturkey.com.tr	satis@smcturkey.com.tr
UK	+44 (0)845 121 5122	www.smc.uk	sales.gb@smc.com
South Africa	+27 10 900 1233	www.smcza.co.za	Sales.za@smc.com