

# Vakuumsauger

Ø 20, Ø 25, Ø 35, Ø 50

neu

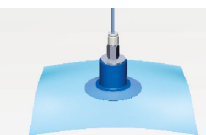
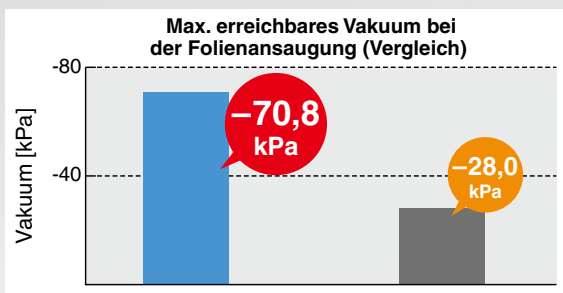
RoHS

**Ideal geeignet für Kunststofffolien und ähnliche Materialien, die beim Ansaugen leicht zur Faltenbildung neigen**

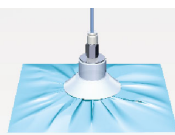
**FDA-konformer Silikonkautschuk**  
(erfüllt die Vorgabe 21 CFR 177.2600)

**Blau eingefärbtes Gummimaterial**  
Das Gummimaterial ist bei der Sichtprüfung auf Verunreinigungen gut erkennbar.

**Reduzierte Leckage**  
Die spezielle Konstruktion der Dichtmanschette sorgt für gute Abdichtung auch bei dünnen Folien.



Vakuumsauger ZP3P für Folienverpackungen



Herkömmlicher Vakuumsauger ZP□□CS (Material Silikon, Bauform flach mit Rippen)

**Reduzierte Faltenbildung beim Ansaugen dünner Folien**

Anlagefläche verhindert weites Einsaugen der Folie







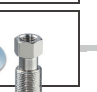



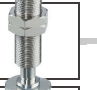

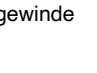





**Serie ZP3P**

**SMC**

CAT.EUS100-122A-DE

Variantenübersicht

Form	Saugerdurchmesser				Vakuumschluss	Hub des Federelements	Seite
	Ø 20	Ø 25	Ø 35	Ø 50			
Vakuumsauger					—	—	2
Mit Montageadapter	Außengewinde 				M5 x 0,8, M12 x 1,75 G1/8, G1/4, G3/8	—	3
Mit Montageadapter	Innengewinde 				M5 x 0,8 M8 x 1,25	—	
Mit Federelement	Innengewinde 				Vakuumschluss: M5 x 0,8, Rc1/8 Montagegewinde Federelement: M10 x 1, M14 x 1	10 mm / 20 mm	6

# INDEX

## Vakuumsauger

Ø 20, Ø 25, Ø 35, Ø 50

### ■ Vakuumsauger (nur Gummiteil)

Bestellschlüssel .....	S. 2
Abmessungen .....	S. 2

### ■ Vakuumsauger mit Montageadapter

Bestellschlüssel .....	S. 3
Abmessungen .....	S. 3

### ■ Vakuumsauger mit Federelement

Bestellschlüssel .....	S. 6
Abmessungen .....	S. 6

Konstruktion und Materialangaben .....	S. 9
Explosionszeichnung .....	S. 10
Bestell-Nr. Montageadapter .....	S. 11
Bestell-Nr. Federelement .....	S. 12





# Vakuumsauger

Saugerdurchmesser

Ø 20, Ø 25, Ø 35, Ø 50

## Bestellschlüssel

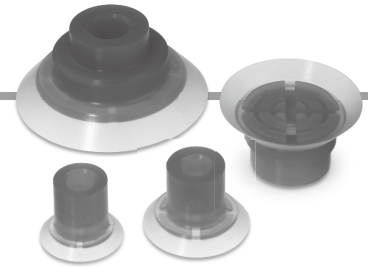
### Vakuumsauger ZP3P-20PTSF

#### Saugerdurchmesser

Symbol	Saugerdurchmesser
20	Ø 20
25	Ø 25
35	Ø 35
50	Ø 50

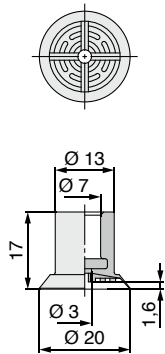
#### Saugermaterial

Symbol	Material
SF	FDA-konformer Silikonkautschuk (erfüllt die Vorgabe 21CFR 177.2600)

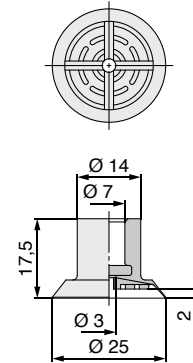


## Abmessungen: Vakuumsauger

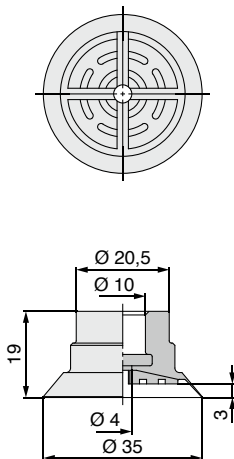
ZP3P-20PTSF [Gewicht: 1,8 g]



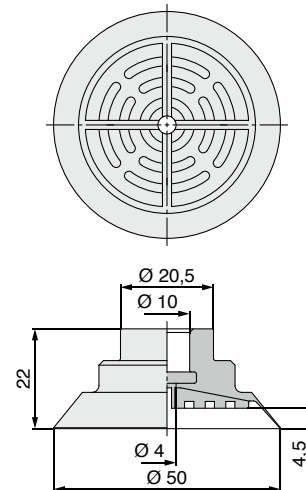
ZP3P-25PTSF [Gewicht: 2,2 g]



ZP3P-35PTSF [Gewicht: 4,7 g]

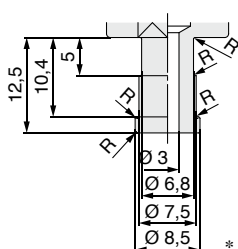


ZP3P-50PTSF [Gewicht: 12,4 g]

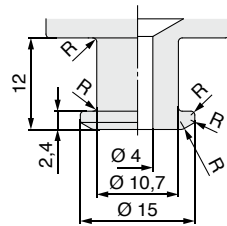


## Anschlussmaße Montageadapter

20PT/25PT



35PT/50PT

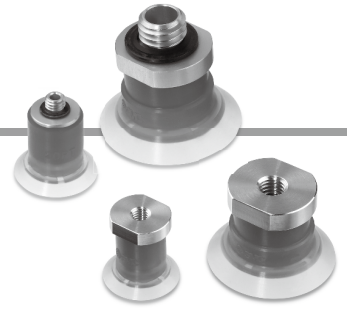


\* Der R-Bereich muss gratfrei sein.

## Bestellschlüssel

Vakuumsauger mit Montageadapter

# ZP3P   - T 20 PT SF - A5



### Adaptermaterial

Symbol	Material
—	Aluminium
S	Rostfreier Stahl (rostfreier Stahl 304)

### Saugerdurchmesser

Symbol	Saugerdurchmesser
20	Ø 20
25	Ø 25
35	Ø 35
50	Ø 50

### Saugermaterial

Symbol	Material
SF	Silikonkautschuk*1, *2

- \*1 Erfüllt die Richtlinie 21CFR§177.2600 der FDA (USA Food and Drug Administration) für „Mehrfach nutzbare Gummiartikel“.
- \*2 Entspricht den Normen für „Gummivorrichtungen (außer Babytrinkvorrichtungen) und Behälter/Verpackungen“ (D3) (Teilüberarbeitung: Ministry of Health, Labour, and Welfare Notification No. 595, 2012) in Abschnitt 3 „Vorrichtungen und Behälter/Verpackungen“ des Food Sanitation Act, Artikel 18 „Spezifikationen und Normen für Lebensmittel und Lebensmittelzusatzstoffe usw.“ (Ministry of Health and Welfare Notification No. 370, 1959)

### Anschlussgewinde Montageadapter

	Symbol	Montage				
		Gewindegröße				
Außengewinde	A5	M5 x 0,8	●	●	—	—
	A12	M12 x 1,75	—	—	●	●
	AG1	G1/8	●	●	—	—
	AG2	G1/4	—	—	●	●
Innen-gewinde	B5	M5 x 0,8	●	●	—	—
	B8	M8 x 1,25	—	—	●	●

\* Der Sauger wird zusammen mit dem Montageadapter verschickt, aber nicht montiert geliefert.

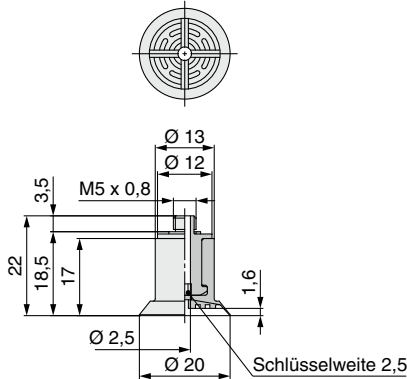
## Montage

Wenn Sie den Adapter mit Außengewinde montieren, achten Sie darauf, dass Sie das empfohlene Anzugsdrehmoment aus der Tabelle rechts verwenden. Ein Anziehen außerhalb des empfohlenen Anzugsdrehmoments kann zu einem Versagen der Dichtung oder einer Lockerung des Gewindes führen.

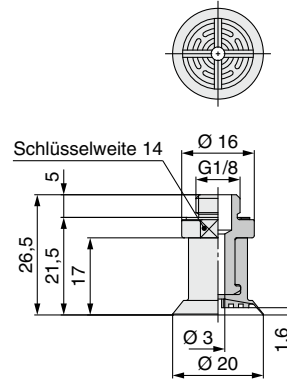
Bestellnummer des Produkts	Anschlussgewindegröße	Korrektes Anzugsdrehmoment [Nm]
ZP3P <span style="border: 1px solid black; padding: 0 2px;"> </span> -T <span style="border: 1px solid black; padding: 0 2px;"> </span> PTSF-A5	M5 x 0,8	1,2 bis 1,6
ZP3P <span style="border: 1px solid black; padding: 0 2px;"> </span> -T <span style="border: 1px solid black; padding: 0 2px;"> </span> PTSF-A12	M12 x 1,75	3 bis 5
ZP3P <span style="border: 1px solid black; padding: 0 2px;"> </span> -T <span style="border: 1px solid black; padding: 0 2px;"> </span> PTSF-AG1	G1/8	3 bis 5
ZP3P <span style="border: 1px solid black; padding: 0 2px;"> </span> -T <span style="border: 1px solid black; padding: 0 2px;"> </span> PTSF-AG2	G1/4	8 bis 12
ZP3P <span style="border: 1px solid black; padding: 0 2px;"> </span> -T <span style="border: 1px solid black; padding: 0 2px;"> </span> PTSF-AG3	G3/8	15 bis 20

## Abmessungen: Montageadapter mit Außengewinde

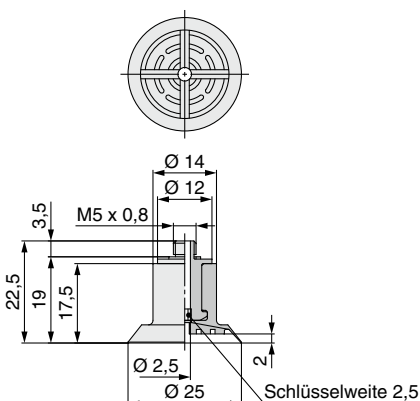
ZP3P-T20PTSF-A5 [Gewicht: 3,9 g]  
ZP3PS-T20PTSF-A5 [Gewicht: 7,6 g]



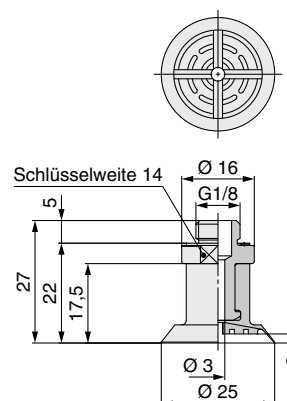
ZP3P-T20PTSF-AG1 [Gewicht: 5,9 g]  
ZP3PS-T20PTSF-AG1 [Gewicht: 13,1 g]



ZP3P-T25PTSF-A5 [Gewicht: 4,3 g]  
ZP3PS-T25PTSF-A5 [Gewicht: 8,0 g]

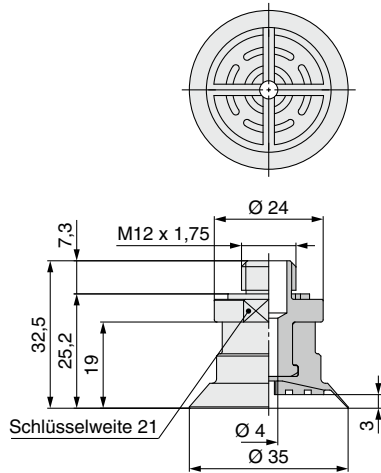


ZP3P-T25PTSF-AG1 [Gewicht: 6,3 g]  
ZP3PS-T25PTSF-AG1 [Gewicht: 13,5 g]

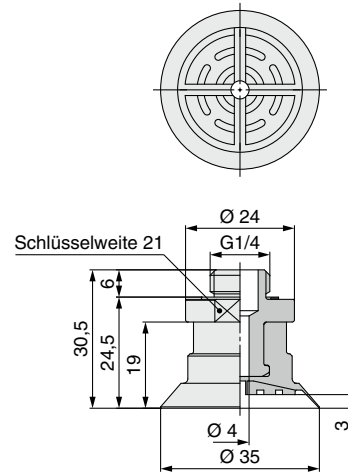


**Abmessungen: Montageadapter mit Außengewinde**

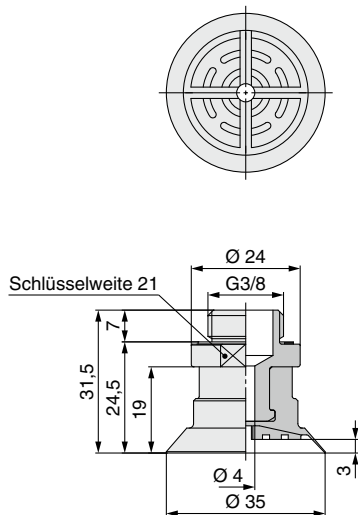
**ZP3P-T35PTSF-A12 [Gewicht: 20,7 g]  
ZP3PS-T35PTSF-A12 [Gewicht: 48,3 g]**



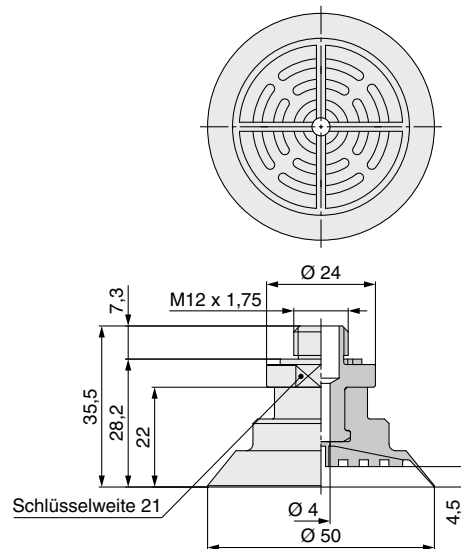
**ZP3P-T35PTSF-AG2 [Gewicht: 14,5 g]  
ZP3PS-T35PTSF-AG2 [Gewicht: 32,1 g]**



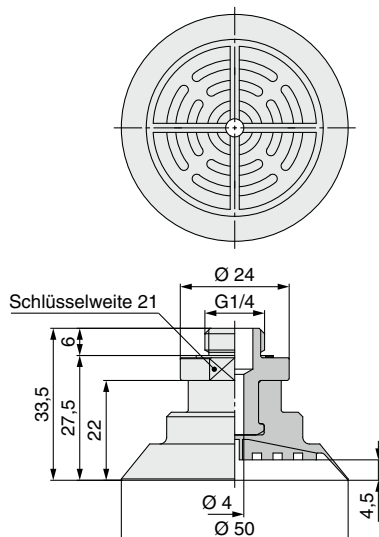
**ZP3P-T35PTSF-AG3 [Gewicht: 21,1 g]  
ZP3PS-T35PTSF-AG3 [Gewicht: 48,8 g]**



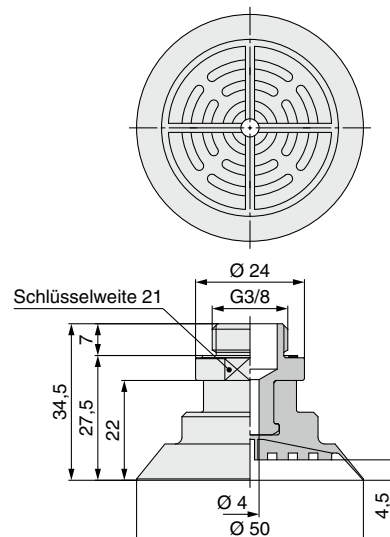
**ZP3P-T50PTSF-A12 [Gewicht: 28,4 g]  
ZP3PS-T50PTSF-A12 [Gewicht: 50,6 g]**



**ZP3P-T50PTSF-AG2 [Gewicht: 22,2 g]  
ZP3PS-T50PTSF-AG2 [Gewicht: 39,8 g]**



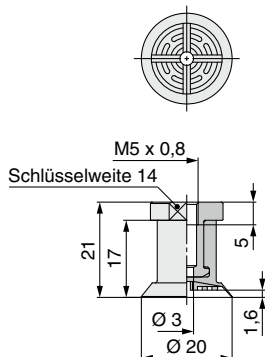
**ZP3P-T50PTSF-AG3 [Gewicht: 28,8 g]  
ZP3PS-T50PTSF-AG3 [Gewicht: 56,5 g]**



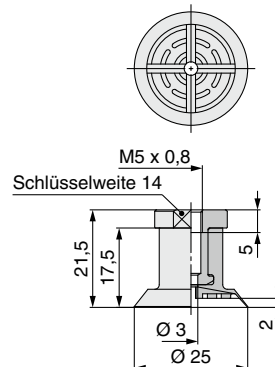
# Serie ZP3P

## Abmessungen: Montageadapter mit Innengewinde

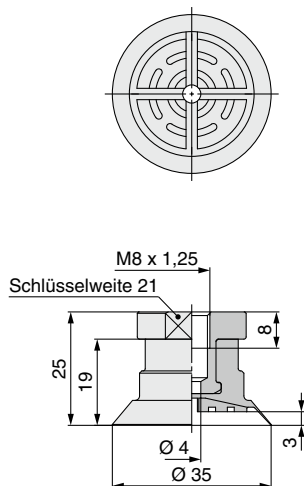
ZP3P-T20PTSF-B5 [Gewicht: 4,9 g]  
ZP3PS-T20PTSF-B5 [Gewicht: 10,5 g]



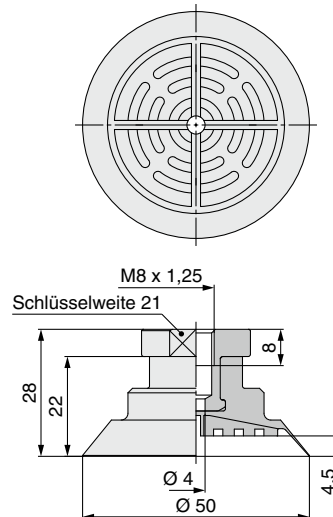
ZP3P-T25PTSF-B5 [Gewicht: 5,3 g]  
ZP3PS-T25PTSF-B5 [Gewicht: 10,9 g]



ZP3P-T35PTSF-B8 [Gewicht: 13,2 g]  
ZP3PS-T35PTSF-B8 [Gewicht: 28,7 g]



ZP3P-T50PTSF-B8 [Gewicht: 20,9 g]  
ZP3PS-T50PTSF-B8 [Gewicht: 36,4 g]





## Bestellschlüssel

Vakuumsauger mit Federelement

## ZP3P-T 20 PT SF J 10-B5

### Saugerdurchmesser

Symbol	Saugerdurchmesser
20	Ø 20
25	Ø 25
35	Ø 35
50	Ø 50

### Saugermaterial

Symbol	Material
SF	FDA-konformer Silikonkautschuk (erfüllt die Vorgabe 21CFR 177.2600)

### Spezifikation Federelement

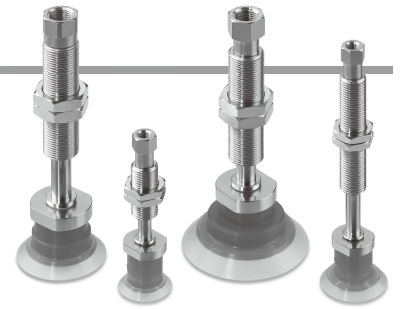
J	drehbar
K	verdrehsicher

### Vakuumanschluss

	Symbol	Anschluss	Ø 20, Ø 25	Ø 35, Ø 50
Innen-gewinde	B5	M5 x 0,8	●	—
	B01	Rc1/8	—	●

### Hub (■)

Symbol	Hub	Ø 20, Ø 25	Ø 35, Ø 50
10	10 mm	●	●
20	20 mm	●	●



## Technische Daten

Saugerdurchmesser	Spezifikation Federelement	Hub [mm]	Anzugsdrehmoment [N·m]	Montagegewinde Federelement	Federkraft [N]	
					Bei 0 Hub	Bei Vollhub
Ø 20, Ø 25	J/K	10 (20)	2,5 bis 3,5	M10 x 1	1,0	3,0
Ø 35, Ø 50	J/K	10 (20)	6,5 bis 7,5	M14 x 1	2,0	5,0

## ! Sicherheitshinweise

Vor der Inbetriebnahme der Produkte durchlesen. Für Sicherheitshinweise siehe „Sicherheitshinweise zur Handhabung von SMC-Produkten“ und die Betriebsanleitung auf der SMC-Website: <http://www.smc.eu>

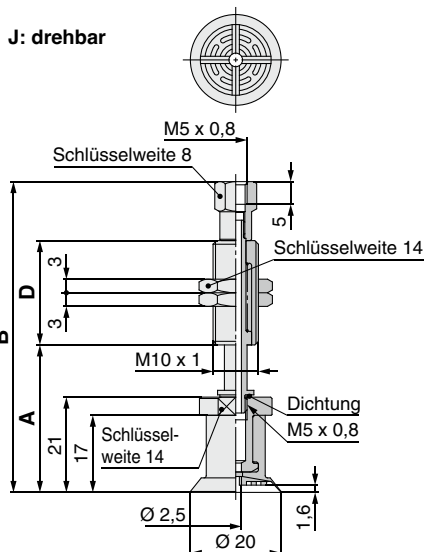
### Sicherheitshinweise zum Betrieb

### ! Achtung

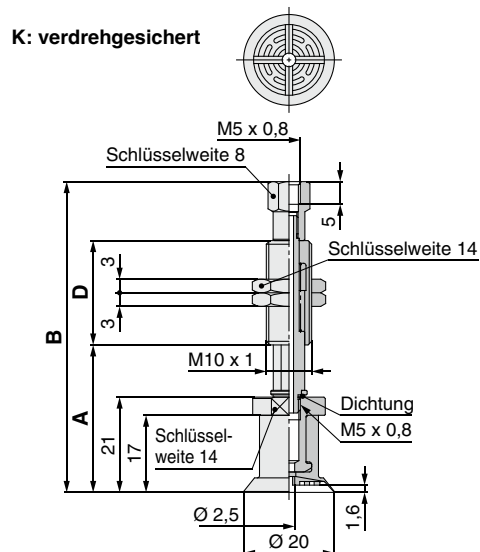
**1. Vorsicht bei der Auswahl von Vakuumsaugern mit Federelement**  
Die Federelemente wurden mit Standardfett geschmiert und erfüllen daher nicht die FDA-Standards. Aufgrund der Gleitbewegung des Federelementes werden durch die Reibung Metallpartikel erzeugt. Bitte berücksichtigen Sie dies vor der Verwendung und entscheiden Sie, ob die Variante mit Federelement für Ihre Anwendung geeignet ist.

## Abmessungen: Mit Federelemente

### ZP3P-T20PTSFJ■-B5



### ZP3P-T20PTSFK■-B5



### Abmessungen

Bestell-Nr.	A	B	D	Gewicht [g]
ZP3P-T20PTSFJ10-B5	32,5	68,5	23	26,7
ZP3P-T20PTSFJ20-B5	42,5	106,5	51	40,8

### Abmessungen

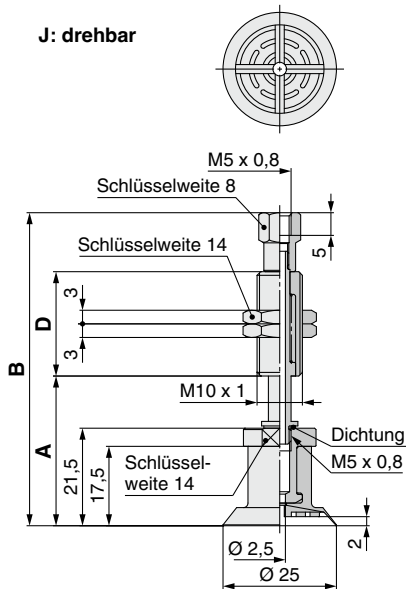
Bestell-Nr.	A	B	D	Gewicht [g]
ZP3P-T20PTSFK10-B5	32,5	68,5	23	28,5
ZP3P-T20PTSFK20-B5	42,5	106,5	51	41,8

# Serie ZP3P

## Abmessungen: Mit Federelement

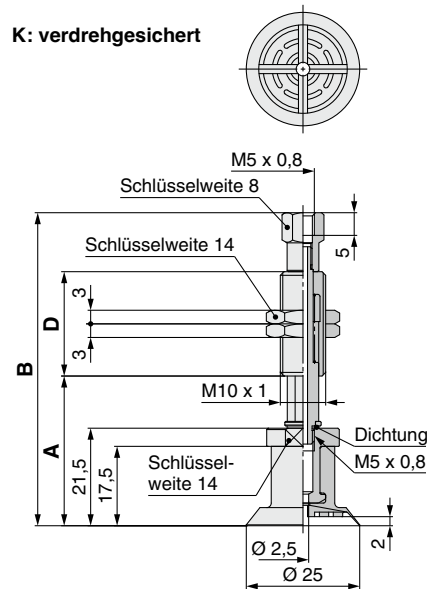
ZP3P-T25PTSFJ■-B5

J: drehbar



ZP3P-T25PTSFK■-B5

K: verdrehgesichert



### Abmessungen

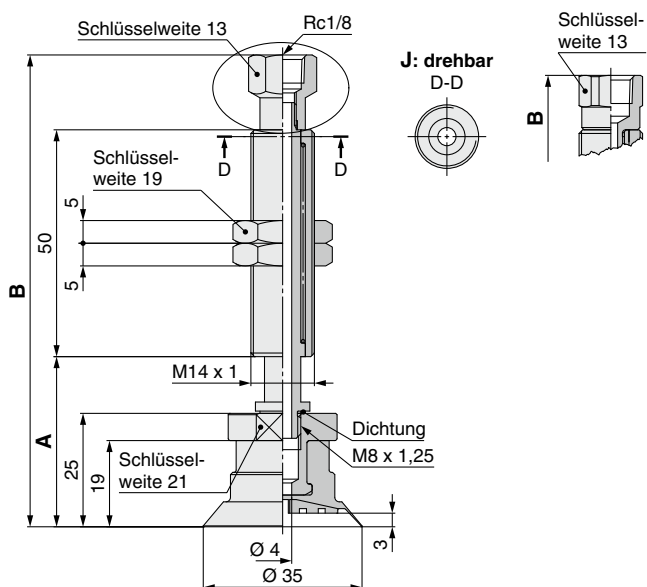
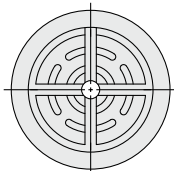
Bestell-Nr.	A	B	D	Gewicht [g]
ZP3P-T25PTSFJ10-B5	33	69	23	27,1
ZP3P-T25PTSFJ20-B5	43	107	51	41,2

### Abmessungen

Bestell-Nr.	A	B	D	Gewicht [g]
ZP3P-T25PTSFK10-B5	33	69	23	28,5
ZP3P-T25PTSFK20-B5	43	107	51	42,2

ZP3P-T35PTSFJ■-B01

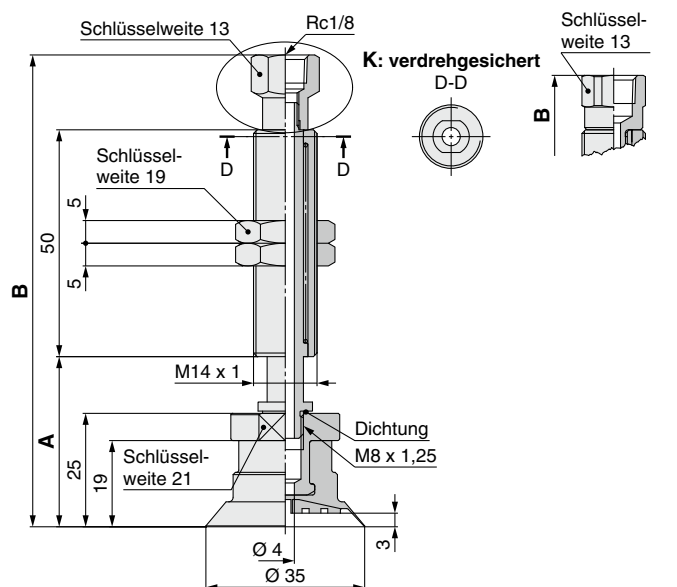
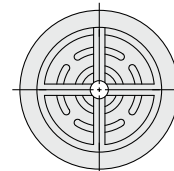
ZP3P-T35PTSFJ10-B01



ZP3P-T35PTSFJ20-B01

ZP3P-T35PTSFK■-B01

ZP3P-T35PTSFK10-B01



ZP3P-T35PTSFK20-B01

### Abmessungen

Bestell-Nr.	A	B	Gewicht [g]
ZP3P-T35PTSFJ10-B01	37,5	104	93,6
ZP3P-T35PTSFJ20-B01	47,5	109,5	94,6

### Abmessungen

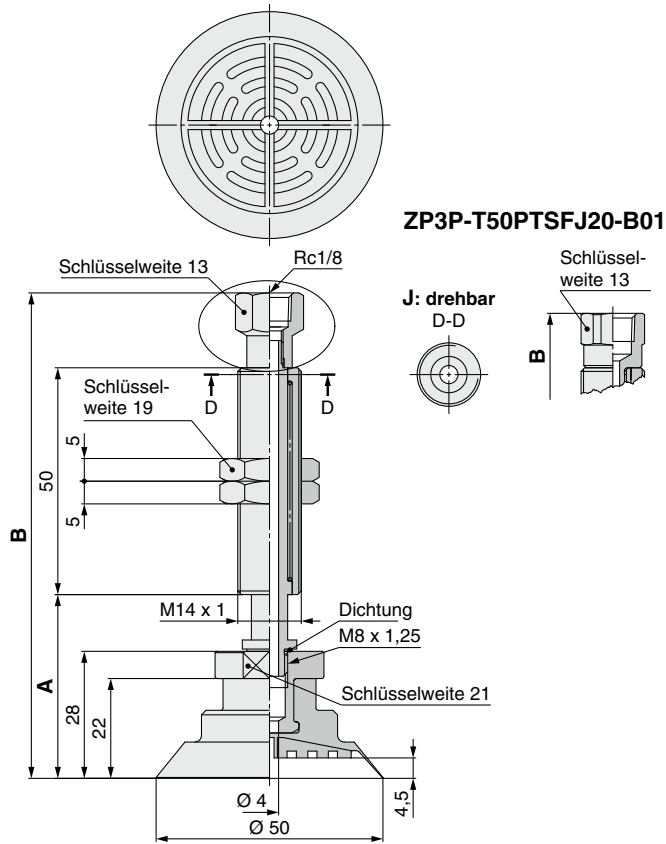
Bestell-Nr.	A	B	Gewicht [g]
ZP3P-T35PTSFK10-B01	37,5	104	93,0
ZP3P-T35PTSFK20-B01	47,5	109,5	94,1



**Abmessungen: Mit Federelement**

**ZP3P-T50PTSFJ■-B01**

**ZP3P-T50PTSFJ10-B01**

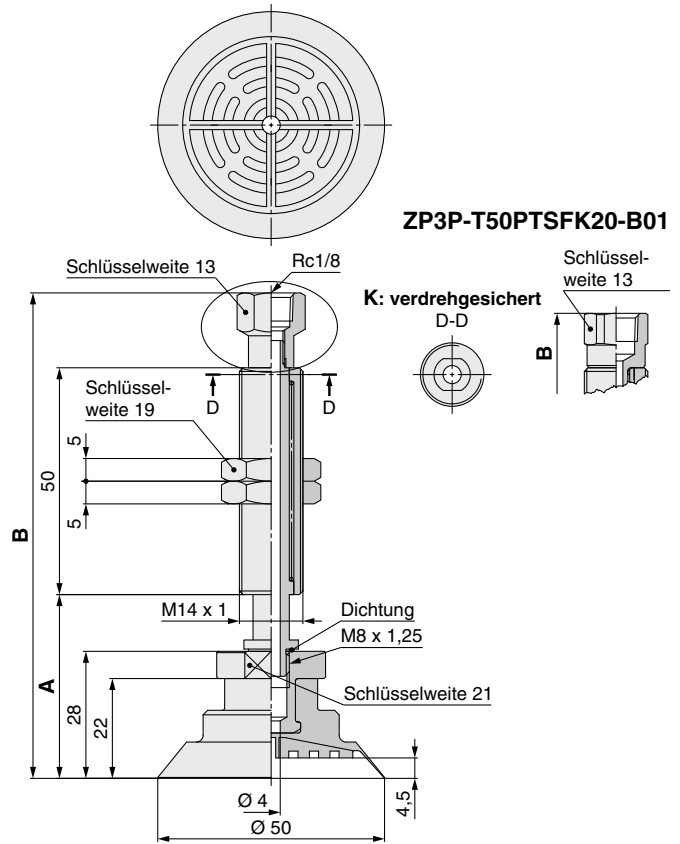


**Abmessungen**

Bestell-Nr.	A	B	Gewicht [g]
<b>ZP3P-T50PTSFJ10-B01</b>	40,5	107	101,3
<b>ZP3P-T50PTSFJ20-B01</b>	50,5	112,5	102,3

**ZP3P-T50PTSFK■-B01**

**ZP3P-T50PTSFK10-B01**



**Abmessungen**

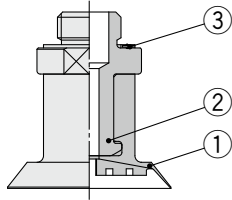
Bestell-Nr.	A	B	Gewicht [g]
<b>ZP3P-T50PTSFK10-B01</b>	40,5	107	100,7
<b>ZP3P-T50PTSFK20-B01</b>	50,5	112,5	101,8

# Serie ZP3P

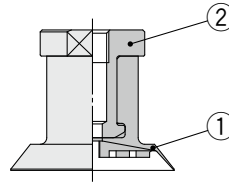
## Konstruktion

### Vakuumsauger mit Montageadapter

#### Außengewinde



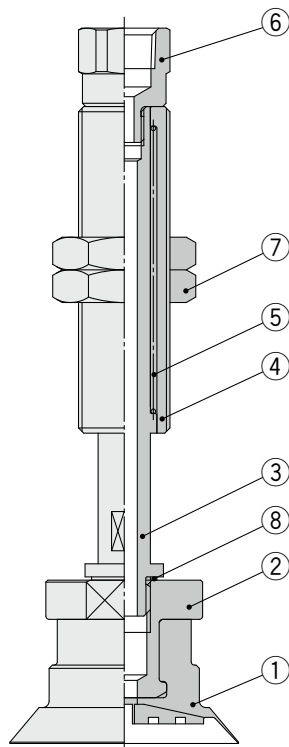
#### Innengewinde



#### Stückliste

Pos.	Beschreibung	Material (Oberflächenbehandlung)	Anmerkung
1	Vakuumsauger	Silikonkautschuk	
2	Montageadapter	Aluminiumlegierung (Farblos eloxiert)	ZP3P-T□
		Rostfreier Stahl	ZP3PS-T□
3	Dichtung	Rostfreier Stahl /NBR	ZP3P-□-(A5/AG1/AG2/AG3) ZP3PS-□-(A5/AG1/AG2/AG3)
		Rostfreier Stahl/FKM	ZP3PS-□-A5
	Dichtscheibe	Baustahl/NBR	ZP3P-□-A12
		Rostfreier Stahl/FKM	ZP3PS-□-A12

### Vakuumsauger mit Federelement



#### Stückliste

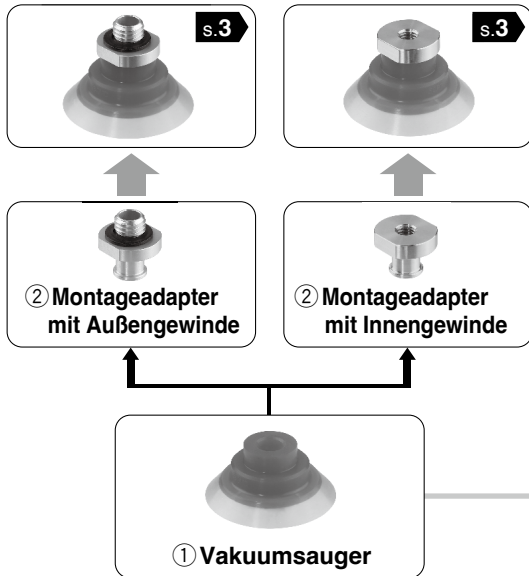
Pos.	Beschreibung	Material (Oberflächenbehandlung)
1	Vakuumsauger	FDA-konformer Silikonkautschuk (erfüllt die Vorgabe 21CFR 177.2600)
2	Montageadapter	Aluminiumgehäuse (Farblos eloxiert)
3	Kolbenstange	rostfreier Stahl
4	Gehäuse Federelement	Messing (chemisch vernickelt)
5	Rückstellfeder	rostfreier Stahl
6	Montageadapter Federelement	Messing (chemisch vernickelt)
7	Mutter	Messing (vernickelt)
8	Dichtung	Rostfreier Stahl / NBR

## Darstellung der Einzelteile

### Vakuumsauger mit Montageadapter

ZP3P□-T (20 bis 50) PTSF-(A5/AG1/A12/AG2/AG3)

ZP3P□-T (20 bis 50) PTSF-(B5/B8)



#### ② Montageadapter mit Außengewinde (inkl. Dichtung)

Bestell-Nr. \ Saugerdurchmesser	20	25	35	50	Abmessungen
ZP3P□A-T1-A5	●	●	—	—	
ZP3P□A-T1-AG1	●	●	—	—	
ZP3P□A-T2-A12	—	—	●	●	
ZP3P□A-T2-AG2	—	—	●	●	
ZP3P□A-T2-AG3	—	—	●	●	

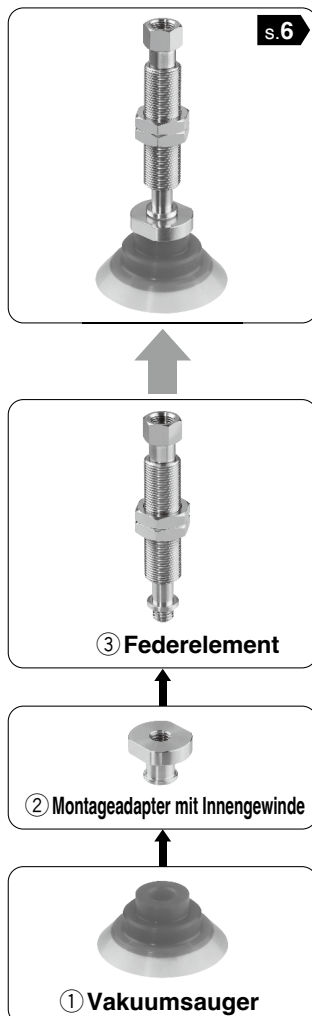
#### ② Montageadapter mit Innengewinde

Bestell-Nr. \ Saugerdurchmesser	20	25	35	50	Abmessungen
ZP3P□A-T1-B5	●	●	—	—	
ZP3P□A-T2-B8	—	—	●	●	

#### ① Vakuumsauger

Bestell-Nr.	Abmessungen
ZP3P-20PTSF	s. 2
ZP3P-25PTSF	
ZP3P-35PTSF	
ZP3P-50PTSF	

### Vakuumsauger mit Federelement



#### ③ Federelement

Bestell-Nr. \ Saugerdurchmesser	20	25	35	50	Abmessungen
ZPB2(J/K)10-B5	●	●	—	—	
ZPB2(J/K)20-B5	●	●	—	—	
ZPB3(J/K)10-B01	—	—	●	●	
ZPB3(J/K)20-B01	—	—	●	●	

#### ② Montageadapter mit Innengewinde

Bestell-Nr. \ Saugerdurchmesser	20	25	35	50	Abmessungen
ZP3PA-T1-B5	●	●	—	—	
ZP3PA-T2-B8	—	—	●	●	

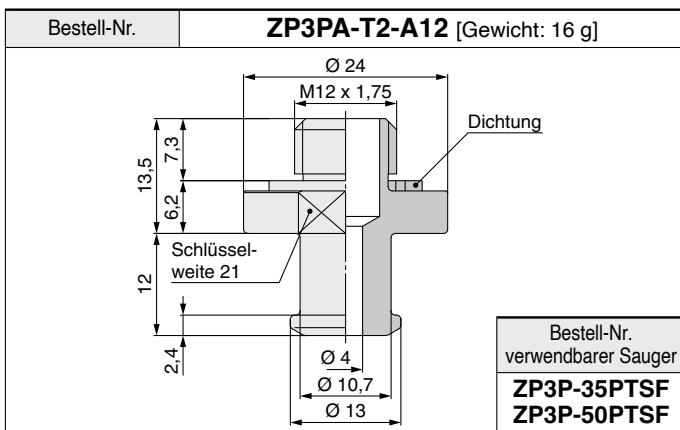
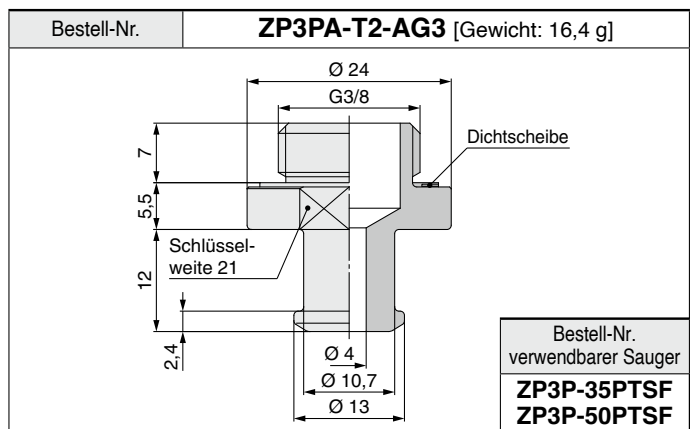
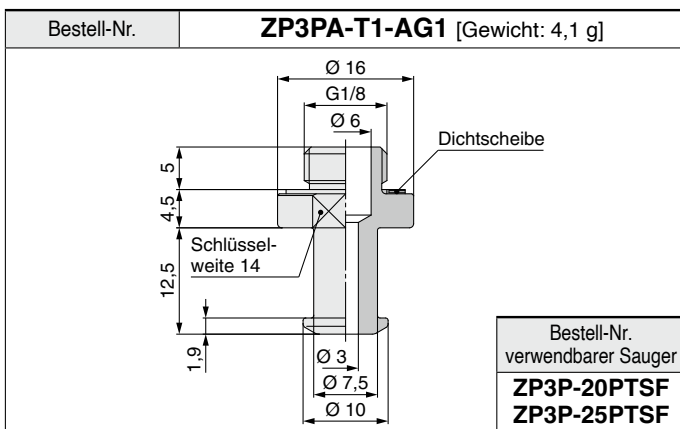
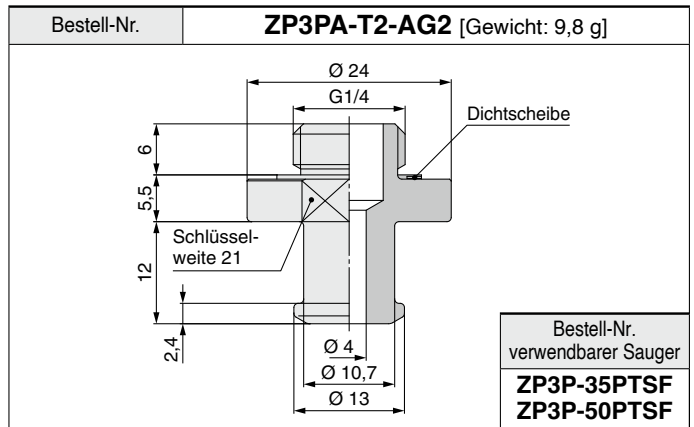
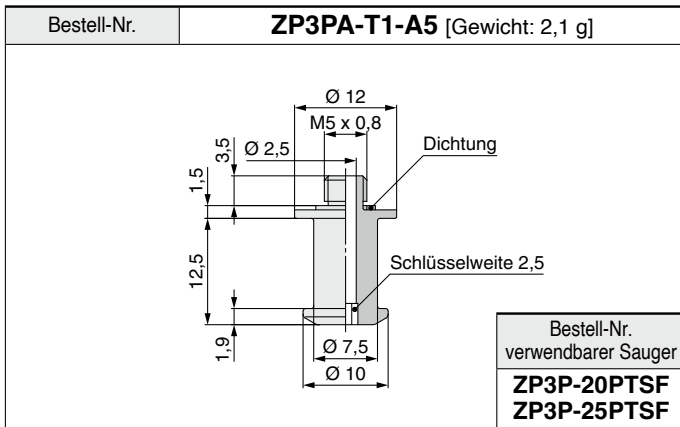
#### ① Vakuumsauger (nur Gummiteil)

Bestell-Nr.	Abmessungen
ZP3P-20PTSF	s. 2
ZP3P-25PTSF	
ZP3P-35PTSF	
ZP3P-50PTSF	

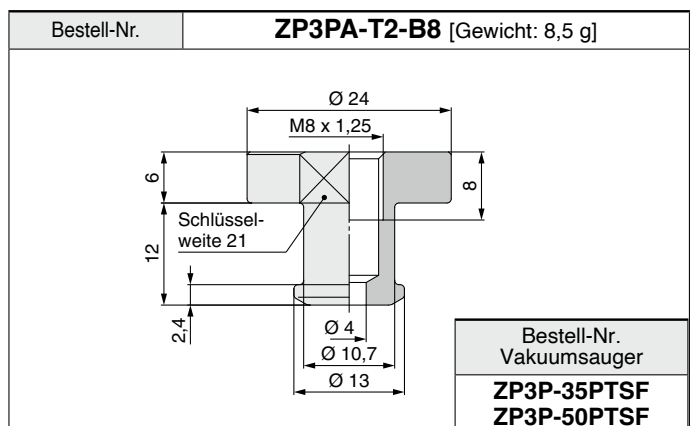
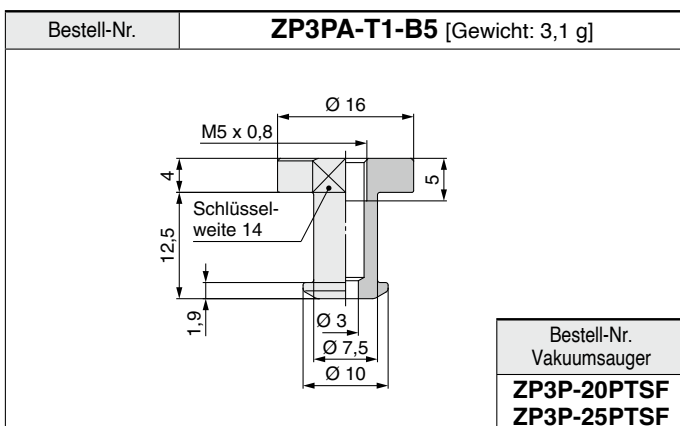
# Serie ZP3P

# Bestell-Nr. Montageadapter

## Montageadapter mit Außengewinde



## Montageadapter mit Innengewinde



# Serie ZP3P

# Bestell-Nr. Federelement

Bestell-Nr.	① ZPB2J10-B5 [Gewicht: 21,8 g]
	② ZPB2J20-B5 [Gewicht: 35,9 g]

**J: drehbar**

**Abmessungen**

Bestell-Nr.	A	B	D
ZPB2J10-B5	34	47	23
ZPB2J20-B5	72	85	51

Bestellnummer Vakuumsauger mit Montageadapter
ZP3P-T20PTSF-B5
ZP3P-T25PTSF-B5

Bestell-Nr.	① ZPB2K10-B5 [Gewicht: 23,6 g]
	② ZPB2K20-B5 [Gewicht: 36,9 g]

**K: verdrehesichert**

**Abmessungen**

Bestell-Nr.	A	B	D
ZPB2K10-B5	34	47	23
ZPB2K20-B5	72	85	51

Bestellnummer Vakuumsauger mit Montageadapter
ZP3P-T20PTSF-B5
ZP3P-T25PTSF-B5

Bestell-Nr.	① ZPB3J10-B01 [Gewicht: 80,4 g]
	② ZPB3J20-B01 [Gewicht: 81,4 g]

ZPB3J10-B01

**J: drehbar**  
D-D

ZPB3J20-B01

**Abmessungen**

Bestell-Nr.	A	B
ZPB3J10-B01	62	78,5
ZPB3J20-B01	72	84

Bestellnummer Vakuumsauger mit Montageadapter
ZP3P-T35PTSF-B8
ZP3P-T50PTSF-B8

Bestell-Nr.	① ZPB3K10-B01 [Gewicht: 79,8 g]
	② ZPB3K20-B01 [Gewicht: 80,9 g]

ZPB3K10-B01

**K: verdrehesichert**  
D-D

ZPB3K20-B01




**Abmessungen**

Bestell-Nr.	A	B
ZPB3K10-B01	62	78,5
ZPB3K20-B01	72	84

Bestellnummer Vakuumsauger mit Montageadapter
ZP3P-T35PTSF-B8
ZP3P-T50PTSF-B8

## **Sicherheitsvorschriften**

Diese Sicherheitsvorschriften sollen vor gefährlichen Situationen und/oder Sachschäden schützen. In diesen Hinweisen wird die potenzielle Gefahrenstufe mit den Kennzeichnungen „Achtung“, „Warnung“ oder „Gefahr“ bezeichnet. Diese wichtigen Sicherheitshinweise müssen zusammen mit internationalen Sicherheitsstandards (ISO/IEC)<sup>1)</sup> und anderen Sicherheitsvorschriften beachtet werden.

-  **Achtung:** **Achtung** verweist auf eine Gefährdung mit geringem Risiko, die leichte bis mittelschwere Verletzungen zur Folge haben kann, wenn sie nicht verhindert wird.
-  **Warnung:** **Warnung** verweist auf eine Gefährdung mit mittlerem Risiko, die schwere Verletzungen oder den Tod zur Folge haben kann, wenn sie nicht verhindert wird.
-  **Gefahr:** **Gefahr** verweist auf eine Gefährdung mit hohem Risiko, die schwere Verletzungen oder den Tod zur Folge hat, wenn sie nicht verhindert wird.

- 1) ISO 4414: Pneumatische Fluidtechnik -- Empfehlungen für den Einsatz von Geräten für Leitungs- und Steuerungssysteme.
- ISO 4413: Fluidtechnik – Ausführungsrichtlinien Hydraulik.
- IEC 60204-1: Sicherheit von Maschinen – Elektrische Ausrüstung von Maschinen (Teil 1: Allgemeine Anforderungen)
- ISO 10218-1: Industrieroboter – Sicherheitsanforderungen.
- usw.

## **Warnung**

### **1. Verantwortlich für die Kompatibilität bzw. Eignung des Produkts ist die Person, die das System erstellt oder dessen technische Daten festlegt.**

Da das hier beschriebene Produkt unter verschiedenen Betriebsbedingungen eingesetzt wird, darf die Entscheidung über dessen Eignung für einen bestimmten Anwendungsfall erst nach genauer Analyse und/oder Tests erfolgen, mit denen die Erfüllung der spezifischen Anforderungen überprüft wird.

Die Erfüllung der zu erwartenden Leistung sowie die Gewährleistung der Sicherheit liegen in der Verantwortung der Person, die die Systemkompatibilität festgestellt hat.

Diese Person muss anhand der neuesten Kataloginformation ständig die Eignung aller Produktdaten überprüfen und dabei im Zuge der Systemkonfiguration alle Möglichkeiten eines Geräteausfalls ausreichend berücksichtigen.

### **2. Maschinen und Anlagen dürfen nur von entsprechend geschultem Personal betrieben werden.**

Das hier beschriebene Produkt kann bei unsachgemäßer Handhabung gefährlich sein.

Montage-, Inbetriebnahme- und Reparaturarbeiten an Maschinen und Anlagen, einschließlich der Produkte von SMC, dürfen nur von entsprechend geschultem und erfahrenem Personal vorgenommen werden.

### **3. Wartungsarbeiten an Maschinen und Anlagen oder der Ausbau einzelner Komponenten dürfen erst dann vorgenommen werden, wenn die Sicherheit gewährleistet ist.**

Inspektions- und Wartungsarbeiten an Maschinen und Anlagen dürfen erst dann ausgeführt werden, wenn alle Maßnahmen überprüft wurden, die ein Herunterfallen oder unvorhergesehene Bewegungen des angetriebenen Objekts verhindern.

Vor dem Ausbau des Produkts müssen vorher alle oben genannten Sicherheitsmaßnahmen ausgeführt und die Stromversorgung abgetrennt werden. Außerdem müssen die speziellen Vorsichtsmaßnahmen für alle entsprechenden Teile sorgfältig gelesen und verstanden worden sein. Vor dem erneuten Start der Maschine bzw. Anlage sind Maßnahmen zu treffen, um unvorhergesehene Bewegungen des Produkts oder Fehlfunktionen zu verhindern.

### **4. Die in diesem Katalog aufgeführten Produkte werden ausschließlich für die Verwendung in der Fertigungsindustrie und dort in der Automatisierungstechnik konstruiert und hergestellt. Für den Einsatz in anderen Anwendungen oder unter den im folgenden aufgeführten Bedingungen sind diese Produkte weder konstruiert, noch ausgelegt:**

- 1) Einsatz- bzw. Umgebungsbedingungen, die von den angegebenen technischen Daten abweichen, oder Nutzung des Produkts im Freien oder unter direkter Sonneneinstrahlung.
- 2) Installation innerhalb von Maschinen und Anlagen, die in Verbindung mit Kernenergie, Eisenbahnen, Luft- und Raumfahrttechnik, Schiffen, Kraftfahrzeugen, militärischen Einrichtungen, Verbrennungsanlagen, medizinischen Geräten, Medizinprodukten oder Freizeitgeräten eingesetzt werden oder mit Lebensmitteln und Getränken, Notausschaltkreisen, Kupplungs- und Bremsschaltkreisen in Stanz- und Pressanwendungen, Sicherheitsausrüstungen oder anderen Anwendungen in Kontakt kommen, soweit dies nicht in der Spezifikation zum jeweiligen Produkt in diesem Katalog ausdrücklich als Ausnahmeanwendung für das jeweilige Produkt angegeben ist.

## **Achtung**

- 3) Anwendungen, bei denen die Möglichkeit von Schäden an Personen, Sachwerten oder Tieren besteht und die eine besondere Sicherheitsanalyse verlangen.
- 4) Verwendung in Verriegelungssystemen, die ein doppeltes Verriegelungssystem mit mechanischer Schutzfunktion zum Schutz vor Ausfällen und eine regelmäßige Funktionsprüfung erfordern.

**Bitte kontaktieren Sie SMC damit wir Ihre Spezifikation für spezielle Anwendungen prüfen und Ihnen ein geeignetes Produkt anbieten können.**

## **Achtung**

### **1. Das Produkt wurde für die Verwendung in der herstellenden Industrie konzipiert.**

Das hier beschriebene Produkt wurde für die friedliche Nutzung in Fertigungsunternehmen entwickelt. Wenn Sie das Produkt in anderen Wirtschaftszweigen verwenden möchten, müssen Sie SMC vorher informieren und bei Bedarf entsprechende technische Daten aushändigen oder einen gesonderten Vertrag unterzeichnen. Wenden Sie sich bei Fragen bitte an die nächste SMC-Vertriebsniederlassung.

## **Einhaltung von Vorschriften**

Das Produkt unterliegt den folgenden Bestimmungen zur „Einhaltung von Vorschriften“.  
Lesen Sie diese Punkte durch und erklären Sie Ihr Einverständnis, bevor Sie das Produkt verwenden.

### **Einhaltung von Vorschriften**

1. Die Verwendung von SMC-Produkten in Fertigungsmaschinen von Herstellern von Massenvernichtungswaffen oder sonstigen Waffen ist strengstens untersagt.
2. Der Export von SMC-Produkten oder -Technologie von einem Land in ein anderes hat nach den geltenden Sicherheitsvorschriften und -normen der an der Transaktion beteiligten Länder zu erfolgen. Vor dem internationalen Versand eines jeglichen SMC-Produkts ist sicherzustellen, dass alle nationalen Vorschriften in Bezug auf den Export bekannt sind und befolgt werden.

## **Achtung**

### **SMC-Produkte sind nicht für den Einsatz als Geräte im gesetzlichen Messwesen bestimmt.**

Bei den von SMC hergestellten oder vertriebenen Produkten handelt es sich nicht um Messinstrumente, die durch Musterzulassungsprüfungen gemäß den Messgesetzen eines jeden Landes qualifiziert wurden. Daher können SMC-Produkte nicht für betriebliche Zwecke oder Zulassungen verwendet werden, die den geltenden Rechtsvorschriften für Messungen des jeweiligen Landes unterliegen.

## SMC Corporation (Europe)

<b>Austria</b>	+43 (0)2262622800	www.smc.at	office@smc.at
<b>Belgium</b>	+32 (0)33551464	www.smc.be	info@smc.be
<b>Bulgaria</b>	+359 (0)2807670	www.smc.bg	office@smc.bg
<b>Croatia</b>	+385 (0)13707288	www.smc.hr	office@smc.hr
<b>Czech Republic</b>	+420 541424611	www.smc.cz	office@smc.cz
<b>Denmark</b>	+45 70252900	www.smc.dk.com	smc@smcdk.com
<b>Estonia</b>	+372 651 0370	www.smcee.ee	info@smcee.ee
<b>Finland</b>	+358 207513513	www.smc.fi	smcfi@smc.fi
<b>France</b>	+33 (0)164761000	www.smc-france.fr	supportclient@smc-france.fr
<b>Germany</b>	+49 (0)61034020	www.smc.de	info@smc.de
<b>Greece</b>	+30 210 2717265	www.smchellas.gr	sales@smchellas.gr
<b>Hungary</b>	+36 23513000	www.smc.hu	office@smc.hu
<b>Ireland</b>	+353 (0)14039000	www.smcautomation.ie	sales@smcautomation.ie
<b>Italy</b>	+39 03990691	www.smcitalia.it	mailbox@smcitalia.it
<b>Latvia</b>	+371 67817700	www.smc.lv	info@smc.lv

<b>Lithuania</b>	+370 5 2308118	www.smclt.lt	info@smclt.lt
<b>Netherlands</b>	+31 (0)205318888	www.smc.nl	info@smc.nl
<b>Norway</b>	+47 67129020	www.smc-norge.no	post@smc-norge.no
<b>Poland</b>	+48 222119600	www.smc.pl	office@smc.pl
<b>Portugal</b>	+351 214724500	www.smc.eu	apoioclientept@smc.smces.es
<b>Romania</b>	+40 213205111	www.smcromania.ro	smcromania@smcromania.ro
<b>Russia</b>	+7 (812)3036600	www.smc.eu	sales@smcru.com
<b>Slovakia</b>	+421 (0)413213212	www.smc.sk	office@smc.sk
<b>Slovenia</b>	+386 (0)73885412	www.smc.si	office@smc.si
<b>Spain</b>	+34 945184100	www.smc.eu	post@smc.smces.es
<b>Sweden</b>	+46 (0)86031240	www.smc.nu	smc@smc.nu
<b>Switzerland</b>	+41 (0)523963131	www.smc.ch	info@smc.ch
<b>Turkey</b>	+90 212 489 0 440	www.smcturkey.com.tr	info@smcturkey.com.tr
<b>UK</b>	+44 (0)845 121 5122	www.smc.uk	sales@smc.uk

**South Africa** +27 10 900 1233    www.smcza.co.za    zasales@smcza.co.za