



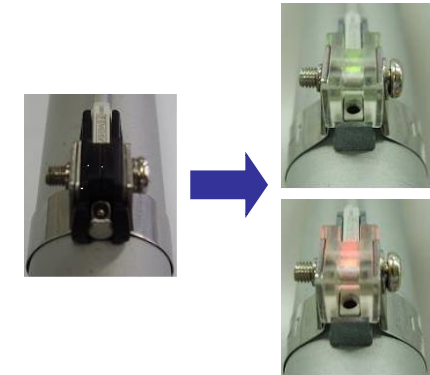
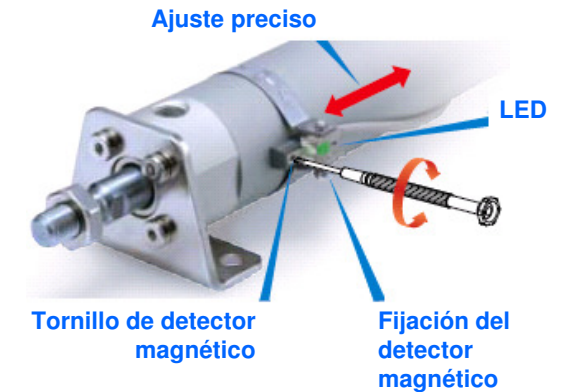
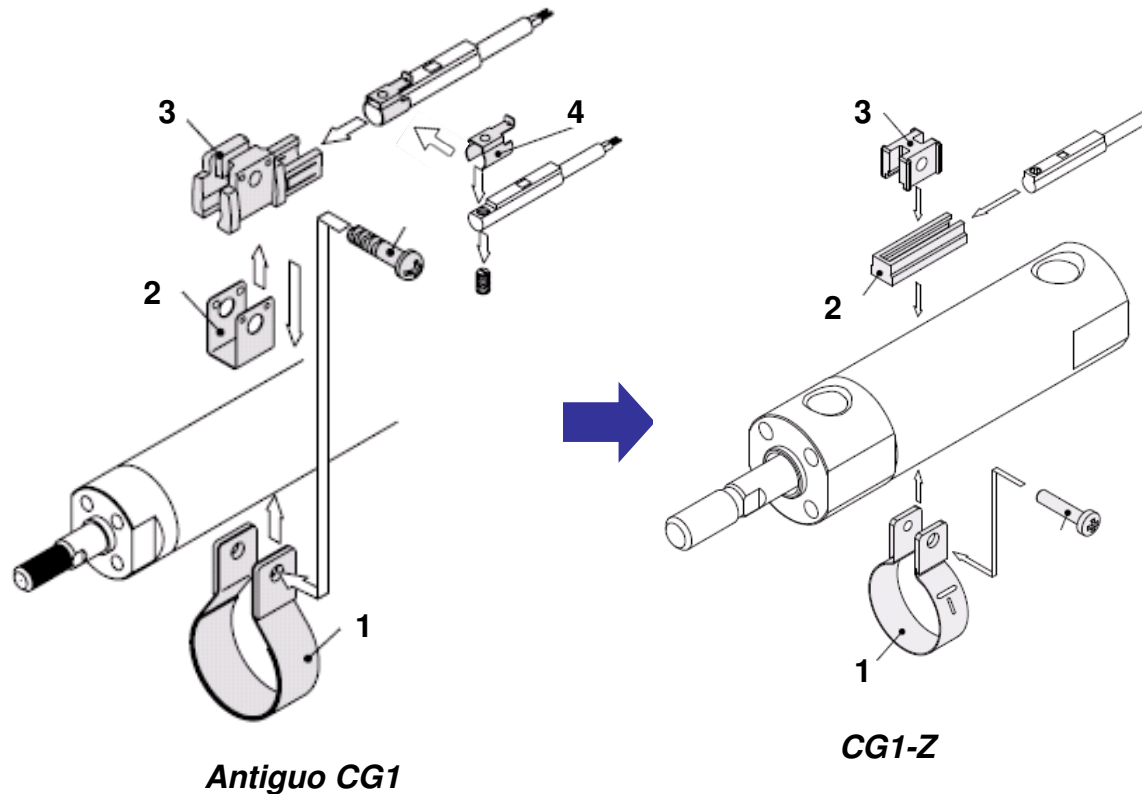
Serie CG1-Z Cilindro neumático

Características mejoradas y beneficios relacionados

CARACTERÍSTICA: Montaje de detector magnético mejorado:

- Número de elementos necesarios reducido de 4 a 3 elementos.
- El ajuste preciso de la posición del detector magnético se puede realizar simplemente aflojando un tornillo.
- La fijación transparente mejora la visibilidad del estado del detector magnético.

BENEFICIO PARA EL CLIENTE: Reducidos costes de montaje y mantenimiento.



Características mejoradas y beneficios relacionados

CARACTERÍSTICA: diseño de la válvula de amortiguación mejorado. Ahora está integrada en las culatas del cilindro para eliminar las protuberancias. (FASE 2)

BENEFICIO PARA EL CLIENTE: Perfil más limpio del cilindro y eliminación de interferencias con protuberancias.

CARACTERÍSTICA: La nueva opción "sin orificios de montaje del muñón" en las cubiertas del cilindro (opción "Z") proporciona un perfil más limpio.

BENEFICIO PARA EL CLIENTE: Sin acumulación de polvo y mejorado aspecto del cilindro.

Sin orificios de montaje del muñón (opción "Z")



CARACTERÍSTICA: Rosca hembra en el extremo del vástago disponible ahora como estándar.

BENEFICIO PARA EL CLIENTE: Procesamiento de pedidos más sencillo y tiempo de entrega reducido.



Rosca hembra en el extremo del vástago Rosca macho en el extremo del vástago

Detalles técnicos

▪ Opciones estándar y ejecuciones especiales

Opción CG1-Z	Tope elástico	Amortiguación neumática
Estándar	•	•
Vástago antigiro	•	•
Carrera larga	•	•
Con fuelle	•	•
Doble vástago	•	•
Hidroneumático	•	
Efecto simple	•	
Montaje directo	•	•
Serie para sala limpia	•	
Exenta de cobre	•	•
Resistente al agua	•	•

- *Disponible*

Opción CG1-Z	Tope elástico	Amortiguación neumática
XA	•	•
XB6	•	•
XB7	•	
XB9	•	
XB13	•	
XC4	•	•
XC6	•	•
XC8	•	
XC9	•	
XC10	•	•
XC11	•	•
XC12	•	
XC13	•	•
XC20	•	
XC22	•	•
XC27	•	•
XC29	•	•
XC35	•	
XC37	•	
XC42	•	
XC85 <i>Nuevo</i>	•	•
X446 <i>Nuevo</i>	•	

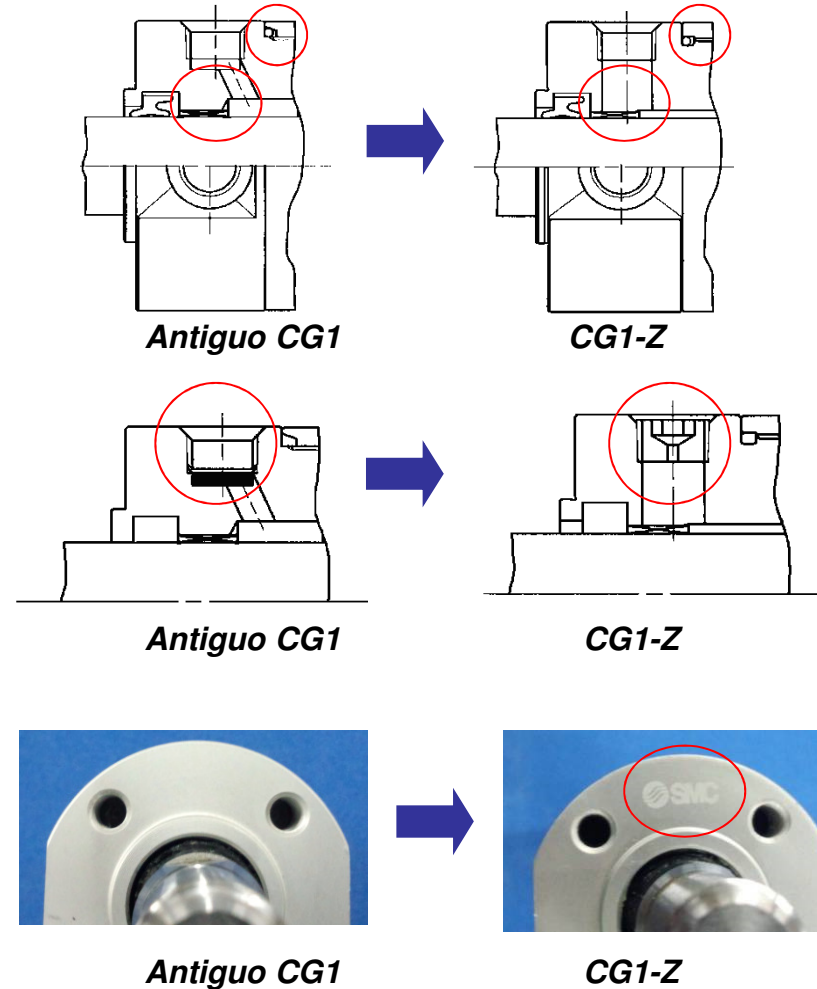
Detalles técnicos

■ Otras mejoras de diseño

✓ Junta de estanqueidad de camisa y orificio de conexión modificados. La nueva junta de estanqueidad no es intercambiable con el modelo existente.

✓ La conexión de escape para simple efecto y la opción XC11 se han sustituido por un tapón con un orificio fijo.

✓ La marca SMC está impresa en la culata frontal del cilindro



Detalles técnicos

Repuestos y accesorios

Juego de juntas (no intercambiables)

Diámetro	Modelo	Antiguo CG1	CG1-Z
20	CG1N	CG1N20-PS	CG1N20Z-PS
	CG1A	CG1A20-PS	
25	CG1N	CG1N25-PS	CG1N25Z-PS
	CG1A	CG1A25-PS	
32	CG1N	CG1N32-PS	CG1N32Z-PS
	CG1A	CG1A32-PS	
40	CG1N	CG1N40-PS	CG1N40Z-PS
	CG1A	CG1A40-PS	

Accesorios de montaje para detectores magnéticos D-M9/D-A9

D-A9# / D-M9# / D-M9W# Nota 1)

Diámetro	Antiguo CG1	CG1-Z
20	BMA2-020 BJ3-1	BMA3-020
25	BMA2-025 BJ3-1	BMA3-025
32	BMA2-032 BJ3-1	BMA3-032
40	BMA2-040 BJ3-1	BMA3-040
50	BMA2-050 BJ3-1	BMA3-050
63	BMA2-063 BJ3-1	BMA3-063
80	-	-
100	-	-

D-M9A# Nota 2)

Diámetro	Antiguo CG1	CG1-Z
20	BMA2-020AS BJ3-1	BMA3-020S
25	BMA2-025AS BJ3-1	BMA3-025S
32	BMA2-032AS BJ3-1	BMA3-032S
40	BMA2-040AS BJ3-1	BMA3-040S
50	BMA2-050AS BJ3-1	BMA3-050S
63	BMA2-063AS BJ3-1	BMA3-063S
80	-	-
100	-	-

Nota 1)

BMA3-### incluye banda de montaje BMA2-###A y juego de soporte BJ5-1 (fijación transparente).

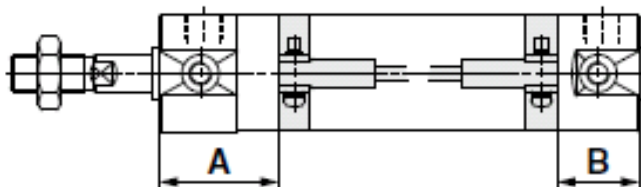
Nota 2)

BMA3-###S incluye banda de montaje de acero inoxidable BMA2-###AS y juego de soporte BJ4-1 (fijación blanca).

Detalles técnicos

▪ Posición adecuada de montaje del detector magnético

(excepto modelo de efecto simple)



Dimensiones diferentes

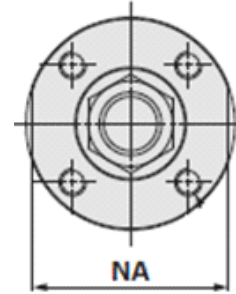
Serie	Diámetro	D-M9#		D-A9#		D-C7/C8#		D-B5/B6		D-B59W		D-G5#/K5#		D-H7#	
		A	B	A	B	A	B	A	B	A	B	A	B	A	B
Antiguo CG1	20	33	24	29	20	29,5	20,5	23,5	14,5	26,5	17,5	25	16	28,5	19,5
	25	33	24	29	20	29,5	20,5	23,5	14,5	26,5	17,5	25	16	28,5	19,5
	32	34	25	30	21	30,5	21,5	24,5	15,5	27,5	18,5	26	17	29,5	20,5
	40	39	27	35	23	35,5	23,5	29,5	17,5	32	20,5	31	19	34,5	22,5
	50	46	32	42	28	42,5	28,5	36,5	22,5	39,5	25,5	38	24	41,5	27,5
	63	46	32	42	28	42,5	28,5	36,5	22,5	39,5	25,5	38	24	41,5	27,5
	80	-	-	-	-	-	-	46,5	30,5	49,5	33,5	48	32	-	-
	100	-	-	-	-	-	-	46,5	30,5	49,5	33,5	48	32	-	-
CG1-Z	20	33	24	29	20	29,5	20,5	23,5	14,5	26,5	17,5	25	16	28,5	19,5
	25	32,5	24,5	28,5	20,5	29	21	23	15	26	18	24,5	16,5	28	20
	32	34	25	30	21	30,5	21,5	25	15,5	27,5	18,5	26	17	29,5	20,5
	40	39	27	35	23	35,5	23,5	29,5	17,5	32,5	20,5	31	19	34,5	22,5
	50	46	32	42	28	42,5	28,5	36,5	22,5	39,5	26	38	24	41,5	27,5
	63	44,5	33,5	40,5	29,5	41	30	35	24	38	27	36,5	25,5	40	29
	80	-	-	-	-	-	-	48	29	51	32	50	30,5	53	34
	100	-	-	-	-	-	-	47	30	50	32,5	48,5	31,5	52	35

Detalles técnicos

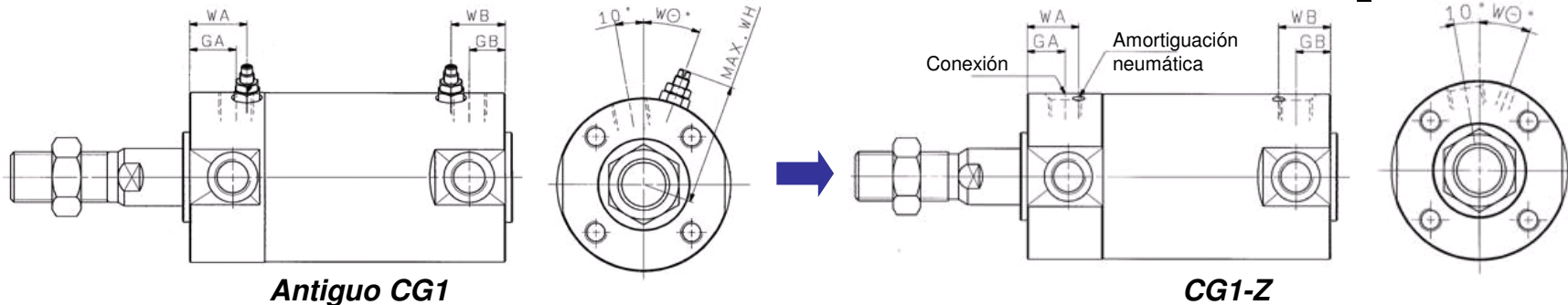
Dimensiones diferentes

▪ Cambio de dimensiones

Distancia entre caras planas en las cubiertas



Posición de la conexión y del tornillo de amortiguación neumática



Antiguo CG1

CG1-Z

Diámetro	GA		GB		WA		WB		WØ	
	Antiguo CG1	CG1-Z	Antiguo CG1	CG1-Z	Antiguo CG1	CG1-Z	Antiguo CG1	CG1-Z	Antiguo CG1	CG1-Z
20	12	12	10(12)	10(12)	16	16	15(16)	15(16)	30°	25°
25	12	12,5	10(12)	10(12,5)	16	16	15(16)	14,5(16)	30°	25°
32	12	12	10(12)	10(12)	16	16	15(16)	14(16)	25°	25°
40	13	13	10(13)	10(13)	16	17	15(16)	15(17)	20°	20°
50	14	14	12(14)	12(14)	16	16	17(18)	16(18)	20°	20°
63	14	14	12(14)	12(14)	16	16	17(18)	17(18)	20°	20°
80	20	20	16(20)	16(20)	22	24	22	20(24)	20°	20°
100	20	20	16(20)	16(20)	22	24	22	20(24)	20°	20°

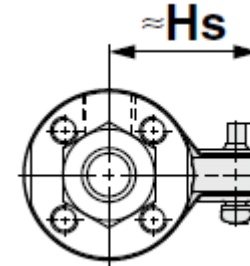
() indica las dimensiones para el modelo de carrera larga.

Dimensiones diferentes



Detalles técnicos

▪ Altura de montaje del detector magnético



Series	Diámetro	D-M9#V D-M9#WV D-M9A#V D-A9#V	D-M9# D-M9#W D-M9A# D-A9#	D-H7# D-H7#W D-H7#NF D-H7#BA D-C7#/C8#	D-C73C D-C80C	D-G5/K5 D-G5#W D-K59W D-B5/B6 D-B59W	D-G5NT D-G59F D-H7C D-G5BA
		Hs	Hs	Hs	Hs	Hs	
Antiguo CG1	20		24	24,5	27	27,5	
	25		26,5	27	29,5	30	
	32		30	30,5	33	33,5	
	40		34,5	35	37,5	38	
	50		40	40,5	43	43,5	
	63		47	47,5	50	50,5	
	80		-	-	-	59	
	100		-	-	-	69,5	
CG1-Z	20	25,5	24,5	24,5	27	27,5	
	25	28	27	27	29,5	30	
	32	31,5	30,5	30,5	33	33,5	
	40	36	35	35	37,5	38	
	50	41,5	40,5	40,5	43	43,5	
	63	48,5	47,5	47,5	50	50,5	
	80	-	-	-	-	59	
	100	-	-	-	-	69,5	

Dimensiones diferentes