



V100 series
Electroválvula de 3 vías

Mejoras características y beneficios relacionados

CARACTERÍSTICA: El consumo de potencia se ha reducido de 1 W a 0,35 W (de 0,5 W a 0,1 W para el modelo con circuito de ahorro de energía)

BENEFICIO PARA EL CLIENTE: Reducción de costes de funcionamiento.



VQ100



V100

Detalles técnicos

■ Variaciones de producto

Modelo antiguo	Nuevo modelo recomendado	Notas
VQ110 - estándar	V114 - estándar o V114A - modelo gran capacidad de caudal	
VQ110Y - baja potencia (0,5 W)	V114 - estándar	
VQ120 - normalmente abierta (0,5 MPa)	V124 - estándar	
VQ110H - alta presión (0,8 MPa; 1,5 W)	V114 - estándar (0,7 MPa; 0,35W)	
VQ110U - gran capacidad de caudal	-	VQ100 todavía disponible
VQ110L / VQ110N - tipo Latching	-	VQ100 todavía disponible

■ Especificaciones

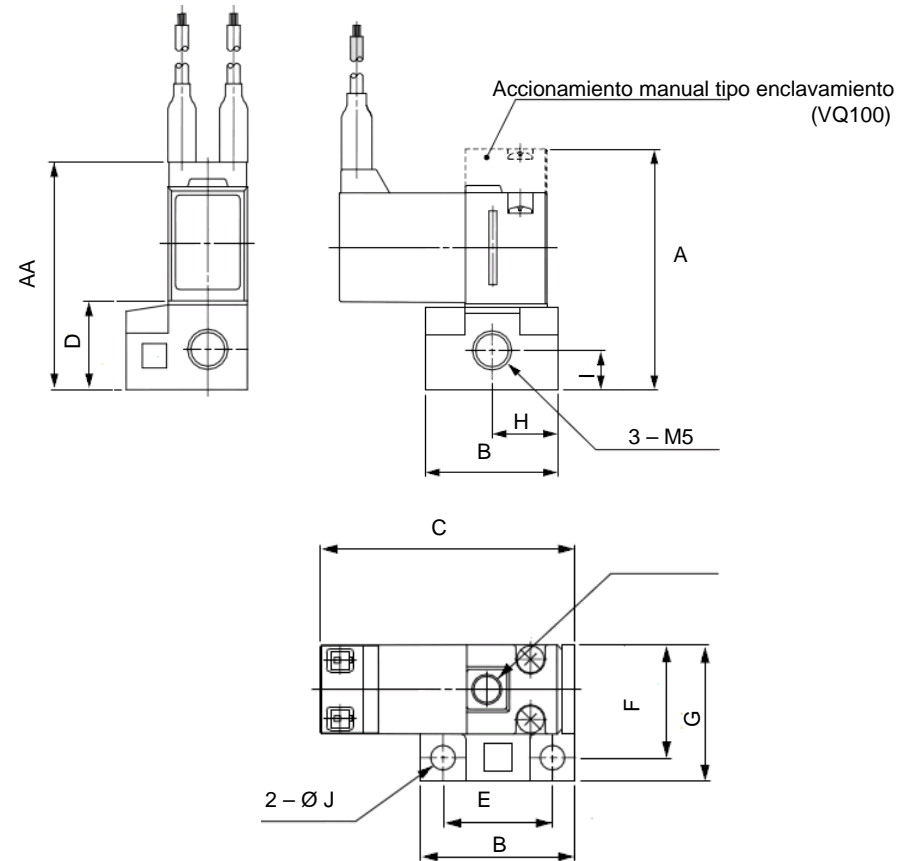
		VQ100 - estándar		V100 - estándar		V100 - gran caudal		
		N. C.	N. A.	N. C.	N. A.	N. C.	N. A.	
Consumo de potencia		1 W		0,35 W		1 W		
Máxima presión de trabajo		0,7 MPa	0,5 MPa	0,7 MPa	0,7 MPa	0,7 MPa	0,7 MPa	
Curvas de caudal	1 → 2	C [dm³/(s.bar)]	0,055	0,04	0,037	0,054	0,076	0,099
		b	0,22	0,11	0,11	0,35	0,07	0,23
		Cv	0,014	0,009	0,008	0,015	0,016	0,024
	2 → 3	C [dm³/(s.bar)]	0,083	0,044	0,054	0,037	0,099	0,076
		b	0,28	0,3	0,35	0,11	0,23	0,07
		Cv	0,021	0,011	0,015	0,008	0,024	0,016

Detalles técnicos

■ Cambio de dimensiones

Las dimensiones son diferentes y no hay intercambiabilidad de montaje.

Los modelos para montaje en bloque tienen dimensiones diferentes y tampoco hay intercambiabilidad de montaje.



[mm] (tipo estándar, tipo grommet, tensión DC)

	A	AA	B	C	D	E	F	G	H	I	J
VQ100	30,7	28	18,1	29,2	11	12	12,4	14,8	9,7	5	2,7
V100	30,8	25,1	19	28,5	11,4	13	13	15,5	9,5	5,7	2,6